

# MUV2, MUV4, MUVEVO2, MUVEVO4, MUVPRO2, MUVPRO4, MUV2HP, MUV4HP

Emisor



## INSTRUCCIONES IMPORTANTES DE SEGURIDAD



- Antes de deshacerse del aparato, extraiga las pilas y délas en un punto de recogida adecuado.
- Mantenga las pilas nuevas y usadas fuera del alcance de los niños.
- Si el compartimento de las pilas no cierra bien, deje de utilizar el producto y manténgalo alejado de los niños.
- Si cree que las pilas pueden haber sido ingeridas o introducidas en cualquier parte del cuerpo, solicite atención médica inmediata.
- Este producto contiene una pila de botón. Si se ingiere la pila de botón, puede causar quemaduras internas graves en sólo 2 horas y provocar la muerte.

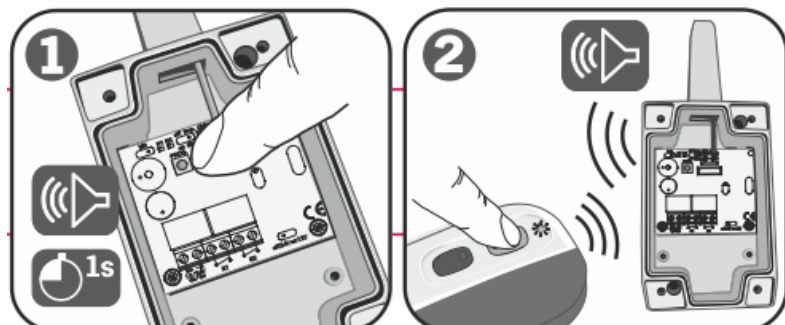
## DATOS TÉCNICOS

Frecuencia	868,35 MHz / 433,92MHz
Alimentación	3Vdc CR2032
Consumo	12 mA
Potencia radiada	Freq. 868,35MHz, E.r.p 0,05mW Freq. 433,92MHz, E.r.p 0,05mW
Temperatura de funcionamiento	-20°C - + 55°C
Modelos	2 canales y 4 canales

Disponible con Bi-Tecnología

## PROGRAMACIÓN MANUAL

Presionar el pulsador de programación del receptor durante 1s, se escuchará una señal sonora. Enviar el código a programar pulsando el emisor. Cada vez que se programe un emisor, el receptor emitirá una señal sonora de 0,5s. Si transcurren 10 segundos sin programar, o bien presionando los dos primeros pulsadores del emisor, el receptor saldrá del modo de programación, emitiendo dos señales sonoras de 1s. Si al programar un emisor, la memoria del receptor está llena, este emitirá 7 señales sonoras de 0,5s y saldrá de programación.





Puede encontrar un vídeo demostrativo en la sección “Install&go” de la ficha del producto.

<https://installgo.jcm-tech.com/>

#### **INDICACIÓN DE BATERÍA BAJA**

El indicador luminoso parpadea durante unos segundos después de pulsar el emisor.

#### **REEMPLAZO DE BATERÍA**

Desenrosque el tornillo de la parte posterior, retire las baterías y reemplácelas por otras nuevas.

Puede encontrar un vídeo demostrativo en la sección “Install&go” de la ficha del producto.

<https://installgo.jcm-tech.com/>

**JCM TECHNOLOGIES, S.A.U.** declara que el producto MUV2, MUV4, MUVEVO2, MUVEVO4, MUVPRO2, MUVPRO4, MUV2HP, MUV4HP cumple con los requisitos esenciales de la Directiva RED 2014/53/UE y de la Directiva RoHS 2011/65/UE.

#### **DECLARACIÓN DE CONFORMIDAD UE**

Ver [https://cdn.jcm-tech.com/downloads/pdf/CE/CE\\_MUV\\_ES.pdf](https://cdn.jcm-tech.com/downloads/pdf/CE/CE_MUV_ES.pdf)

