

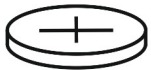
GO-PRO MINI

Emettitore



IMPORTANTI ISTRUZIONI DI SICUREZZA

- Prima di smaltire l'apparecchio, rimuovere le batterie e smaltirle in un punto di raccolta adeguato.



- Tenere le batterie nuove e usate fuori dalla portata dei bambini.
- Se il vano batterie non si chiude correttamente, smettere di usare il prodotto e tenerlo lontano dalla portata dei bambini.

- Se si ritiene che le batterie siano state ingerite o inserite in una parte del corpo, rivolgersi immediatamente a un medico.
- Questo prodotto contiene una batteria a bottone. Se la batteria a bottone viene ingerita, può causare gravi ustioni interne in appena 2 ore e provocare la morte.

DATI TECNICI

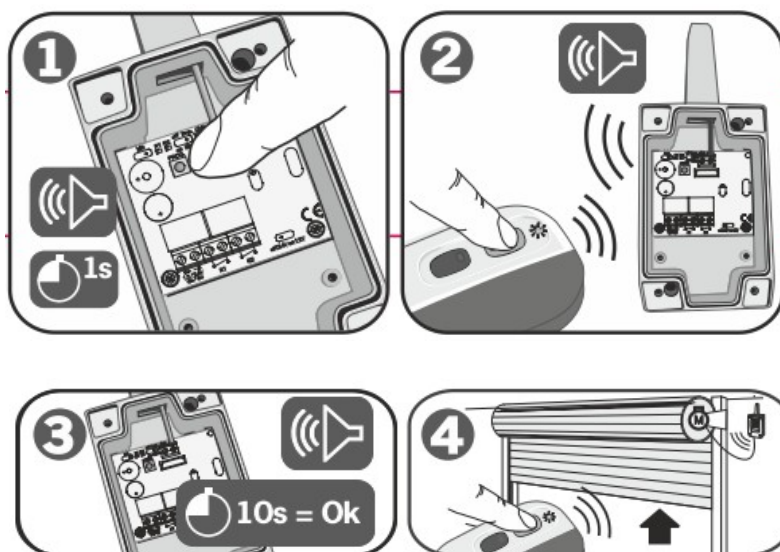
Frequenza	868,35 MHz / 433,92MHz
Alimentazione	3Vdc CR2032
Consumo	12 mA
Potenza irradiata	Freq. 868,35MHz, E.r.p 0,05mW Freq. 433,92MHz, E.r.p 0,05mW
Temperatura di esercizio	-20°C - + 55°C
Modelli	2 canali e 4 canali

Disponibile con Bi-Technology

PROGRAMMAZIONE MANUALE

Premere il pulsante di programmazione sul ricevitore per 1s, viene emesso un segnale acustico. Inviare il codice da programmare premendo il trasmettitore. Ogni volta che un trasmettitore viene programmato, il ricevitore emette un segnale acustico di 0,5s. Se trascorrono 10 secondi senza programmare o premendo i primi due pulsanti del trasmettitore, il ricevitore esce dalla modalità di programmazione emettendo due segnali acustici di 1s. Se, durante la

programmazione di un trasmettitore, la memoria del ricevitore è piena, il ricevitore emette 7 segnali acustici di 0,5s ed esce dalla modalità di programmazione.



Una dimostrazione video è disponibile nella sezione “Install&go” della scheda prodotto.

<https://installgo.jcm-tech.com/it/1001436>



INDICAZIONE DI BATTERIA SCARICA

La spia lampeggia per alcuni secondi dopo aver premuto il trasmettitore.

SOSTITUZIONE DELLE BATTERIE

Svitare la vite sul retro, rimuovere le batterie e sostituirle con quelle nuove.

Una dimostrazione video si trova nella sezione “Install&go” della scheda prodotto.

<https://installgo.jcm-tech.com/it/1001436>



JCM TECHNOLOGIES, S.A.U. dichiara che il prodotto **2000404, 2001069, GO MINI, GO-PRO MINI, GO-EVO MINI, GO MINI HP** è conforme ai requisiti essenziali della Direttiva RED 2014/53/UE e della Direttiva RoHS 2011/65/UE.

DECLARACIÓN DE CONFORMIDAD UE

Ver https://cdn.jcm-tech.com/downloads/pdf/CE/CE_GOMIN_IT.pdf

