

## GO-PRO MINI

Hands-Sender



### WICHTIGE SICHERHEITSHINWEISE



- Das Produkt enthält eine Knopfzellenbatterie. Halten Sie das Produkt und die Batterie von Kindern fern.
- Halte neue oder gebrauchte Batterien von Kindern fern.
- Die Batterie kann bei Verschlucken, oder wenn sie in Körperteile eingeführt wird, innerhalb von 2 Stunden zu ernsthaften Verletzungen oder zum Tod führen.
- Suchen Sie sofort den Arzt auf, wenn der Verdacht besteht, dass eine Knopfzellenbatterie verschluckt oder in einen Körperteil eingeführt wurde.

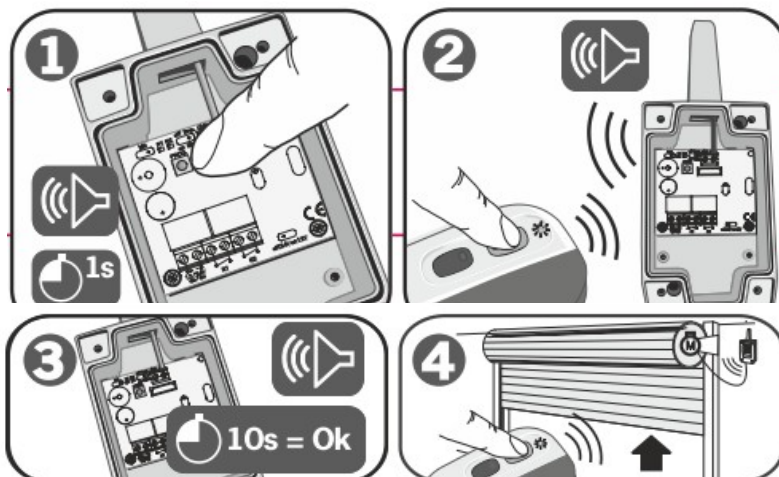
### TECHNISCHEN DATEN

Frequenz	868,35 MHz / 433,92MHz
Betriebsspannung	3Vdc CR2032
Stromaufnahme	12 mA
Ausgangsteistung	Freq. 868,35MHz, E.r.p 0,05mW Freq. 433,92MHz, E.r.p 0,05mW
Betriebstemperatur	-20°C - + 55°C
Versionen	2 kanals und 4 kanals

**Erhältlich als Bi-Technology**

### MANUELLE PROGRAMMIERUNG

Eine Sekunde lang den Programmierknopf des Empfängers drücken und es ist ein akustisches Signal zu hören. Durch Drücken des Senders den zu programmierenden Code senden. Der Empfänger gibt bei jeder Senderprogrammierung ein akustisches 0,5s-Signal aus. Vergehen 10 Sekunden ohne Programmierung oder wird einer der beiden ersten Taster des Senders gedrückt, verlässt der Empfänger den Programmierbetrieb und gibt dabei zwei 1s-Signale aus. Ist der Empfängerspeicher beim Programmieren eines Senders voll, gibt dieser sieben akustische 0,5s-Signale aus und verlässt den Programmierbetrieb.



Im Abschnitt „Install&go“ im Produktblatt finden Sie ein Demonstrationsvideo.

<https://installgo.jcm-tech.com/de/1001436>



### **NIEDRIGE BATTERIENANZEIGE**

Der Leuchtanzeiger wird während einiger Sekunden nach drücken des Senders aufleuchten.

### **BATTERIEWECHSEL**

Schraube auf der Rückseite herausschrauben, Batterien entnehmen und durch neue ersetzen.

Im Abschnitt „Install&go“ im Produktblatt finden Sie ein Demonstrationsvideo.

<https://installgo.jcm-tech.com/de/1001436>



**JCM TECHNOLOGIES, S.A.U.** erklärt, dass das Produkt 2000404, 2001069, GO MINI, GO-PRO MINI, GO-EVO MINI, GO MINI HP den grundlegenden Anforderungen der RED-Richtlinie 2014/53/EU und der RoHS-Richtlinie 2011/65/EU entspricht.

### **EG-KONFORMITÄTSERKLÄRUNG**

Siehe [https://cdn.jcm-tech.com/downloads/pdf/CE/CE\\_GOMIN\\_DE.pdf](https://cdn.jcm-tech.com/downloads/pdf/CE/CE_GOMIN_DE.pdf)

