



# BLUE OPENER

## Manual de Usuario



# Índice

<b>Instrucciones importantes de seguridad</b> .....	<b>3</b>
<b>Introducción</b> .....	<b>4</b>
<b>Conexión</b> .....	<b>5</b>
<b>Configuración</b> .....	<b>6</b>
Opciones de configuración .....	8
<b>Verificación</b> .....	<b>9</b>
<b>Resolución de problemas</b> .....	<b>10</b>
Preguntas frecuentes: .....	10
<b>Notas</b> .....	<b>11</b>
<b>Datos técnicos</b> .....	<b>12</b>
<b>Datos reglamentarios</b> .....	<b>12</b>
Declaración de conformidad UE .....	12

## Instrucciones importantes de seguridad



Desconectar la fuente de corriente antes de proceder a la instalación o reparación del equipo.

En cumplimiento de la directiva europea de baja tensión, le informamos de los siguientes requisitos:

- Para equipos conectados permanentemente deberá incorporarse al cableado un dispositivo de conexión fácilmente accesible.
- Este sistema solo debe ser instalado por personal cualificado que tenga experiencia en puertas de garaje automáticas y conocimientos de las normas europeas relevantes.
- La instrucción de uso de este equipo deberá permanecer siempre en posesión del usuario.
- La frecuencia de trabajo del receptor no interfiere de ningún modo con los sistemas de telemando 868 MHz.

# Introducción

El **BLUE OPENER** es un control de acceso con apertura vía Bluetooth y Wi-Fi (para activar vía Wi-Fi es necesario el **BLUE OPENWAY**) para controlar puertas equipadas con pestillo eléctrico, garajes, tornos, vallas y puertas de portal conectando el dispositivo al portero automático o al interruptor.

Su reducido tamaño le hace pasar inadvertido y permite instalarlo oculto o en zonas inaccesibles para no evidenciar la presencia del automatismo.

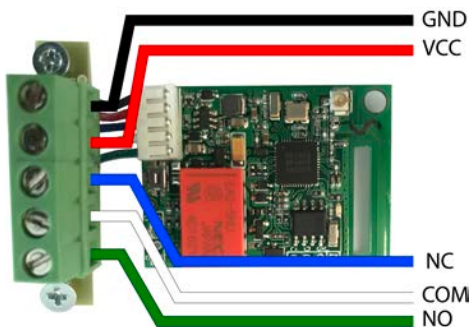


Puede ver vídeos de funcionamiento e instalación del equipo en: [www.jcm-tech.com/es/JCM/blue-es/](http://www.jcm-tech.com/es/JCM/blue-es/)

## Conexión

Con la alimentación desconectada, conectar la salida del **BLUE OPENER** a la entrada del equipo que activa el relé deseado. Alimentar el **BLUE OPENER** con 8 / 30 VDC. El LED azul parpadea 1s, luego se apaga.

NC para contacto normalmente cerrado, NO para contacto normalmente abierto.



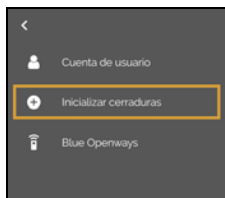
Deberá poder acceder a la placa para configurar el equipo.

# Configuración

Una vez conectado correctamente, el equipo se debe configurar. Para configurar el **BLUE OPENER** es necesario tener la aplicación "BlueOpen" instalada en el dispositivo móvil.



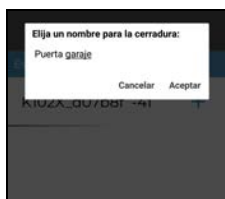
Es necesario iniciar sesión para entrar en la aplicación. Si no se tiene una cuenta, registrarse. Dentro de la aplicación abrir el menú desplegable y pulsar en "Inicializar cerraduras".



Reiniciar el **BLUE OPENER** pulsando el botón de RESET, el LED azul quedará fijo durante 15 segundos. Seleccionar el equipo para inicializarlo. Mientras se inicializa el **BLUE OPENER**, el LED azul parpadea.



Escoger un nombre para el equipo (ej: Puerta garaje) y pulsar "Aceptar". El equipo aparece en el listado de dispositivos bajo el nombre asignado.



## Opciones de configuración



**Auditoría:** ver todos los movimientos del equipo



**Crear eKey:** dar acceso al equipo a otro usuario



**Gestionar eKeys:** eliminar eKeys



**Abrir remotamente:** abrir con BLUE OPENWAY



**Fecha/Hora:** sincronizar fecha y hora



**Tiempo de autocierre:** tiempo de activación del relé



**Eliminar dispositivo**



# Verificación



Es necesario tener el Bluetooth activado y estar en el rango de este.

Para verificar que el **BLUE OPENER** funciona correctamente abrir la aplicación en el móvil y pulsar sobre el dispositivo.



Si el **BLUE OPENER** no activa el relé del equipo conectado se debe revisar la conexión.

# Resolución de problemas

## Preguntas frecuentes:

**P: ¿Cuántos usuarios pueden gestionar el equipo?**

R: 7 usuarios diferentes pueden abrir las puertas dónde están los equipos (administrador + 6)

**P: ¿Cuál es el alcance máximo para activar el equipo?**

R: Hasta 10 metros, sin obstáculos.

**P: El dispositivo me aparece en gris y no lo puedo activar.**

R: Verificar que se tiene el Bluetooth activado en el smartphone, que el equipo está alimentado y se está a una distancia menor a 10 metros.

**P: ¿Qué quiere decir el indicador de batería?**

R: Siempre que el equipo esté alimentado marcará 100%, si no aparecerá en gris.

**P: ¿Puedo añadir más de un BLUE OPENER en mi cuenta?**

R: Sí

**P: ¿Algunas opciones de configuración del equipo aparecen deshabilitadas?**

R: El equipo no soporta todas las opciones. Hay algunas opciones que sólo las puede usar el administrador del dispositivo.



## Datos técnicos

Parámetro	Valor
Alimentación	8 / 30 VDC
Dimensiones	66 x 32 x 22 mm
Salidas de relé	1
Tensión máxima soportada por el relé	125 VAC / 110 VDC
Corriente máxima soportada por el relé	1 A

## Datos reglamentarios

### Declaración de conformidad UE

La empresa **OMNITEC SYSTEMS S.L.** declara que el producto **BLUE OPENER** cumple con los requisitos esenciales de la Directiva RED 2014/53/UE y de la Directiva RoHS 2011/65/UE.

Ver página web <https://www.jcm-tech.com/es/declaraciones/>

OMNITEC SYSTEMS S.L.

Ctra. N-II, Km.333, c\ Tamariz 9

50171 La Puebla de Alfinden, Zaragoza

ESPAÑA

UM\_3201517\_BLUE-OPENER\_ES\_Rev03

