



GOBIO

Manuale utente

Introduzione

Trasmettitore 868 MHz con attivazione biometrica.



1- LED blu

2- LED bianco

3- LED arancione

4- Pulsanti (pulsanti 1, 2, 3 e 4)

5- Lettore biometrico

6- Cappuccio protettivo

Dati tecnici

Parametro	Valore
Frequenza di lavoro	868 MHz
Alimentazione	Tipo AAA, 1,5Vdc batteria al litio
Consumo funzionamento (riposo)	200mA / 40uA
Potenza radiata	<25mW
Memoria	Massimo 10 tracce
Temperatura funz.	-20°C --- +55°C
Dimensioni	76 x 41 x 15 mm
Durata pila (approssimativa)	1,5 anni (con pila al litio)

Programmare il ricevitore

1. Entrare nella modalità di programmazione del ricevitore (vedasi il manuale del ricevitore).
2. Premere il pulsante n. 1 del GoBio (in base al modello, il ricevitore emetterà un segnale acustico per indicare che è stato programmato).
3. Uscire dalla modalità di programmazione.

Avvio di GoBio

Se il cappuccio del GoBio non è completamente aperto, il telecomando non leggerà nessuna impronta. Si consiglia di **rimuovere l'etichetta del GoBio** poiché potrebbe ostacolare l'apertura del cappuccio.

·MANTENER CERRADO
·MAINTENIR FERMÉE
·KEEP CLOSED
·GESCHLOSSEN HALTEN
·TENERE CHIUSO
·GESLOTEN HOUDEN
·MANTER FECHADO
·PRZECHOWYWAĆ ZAMKNIĘTE



1. Aprire il cappuccio del GoBio. Tenere premuti i pulsanti 1 e 4 finché non viene emesso un segnale acustico e tutti e tre i LED lampeggiano.



2. Tenere premuto il pulsante n. 1, quello che attiva l'R1, fino a quando rimane acceso solo il LED bianco.



3. Memorizzare la stessa impronta digitale cinque volte nel modo corretto, il LED blu emetterà una luce fissa per 2 secondi e un lungo segnale acustico, quindi i 3 LED lampeggeranno. Chiudere il cappuccio.

Se un'impronta è stata memorizzata correttamente: sarà emesso un segnale acustico e il LED blu diventerà lampeggiante.

Se l'impronta non è stata memorizzata correttamente: saranno emessi due segnali acustici e i LED bianchi e arancioni emetteranno una luce fissa.



Trattandosi della prima impronta programmata, si tratterà di un'impronta MASTER.

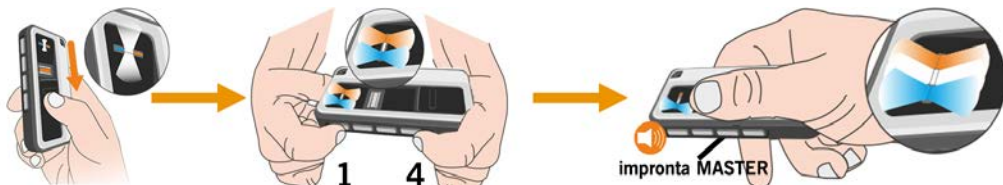
Configurazione



Per configurare il telecomando, entrare dapprima in modalità CONFIGURAZIONE. Le impronte MASTER sono le uniche che possono entrare in questa modalità.

Modalità CONFIGURAZIONE

Per entrare in **modalità CONFIGURAZIONE**, aprire prima il cappuccio, il LED bianco emetterà una luce fissa. Tenere premuti i pulsanti n. 1 e n. 4 fino a quando il LED bianco emette una luce fissa e i LED blu e arancione lampeggiano. Nel memorizzare un'impronta **MASTER**, si illuminerà il LED blu e verrà emesso un segnale acustico, quindi tutti e tre i LED lampeggeranno.



Aggiungere un'impronta

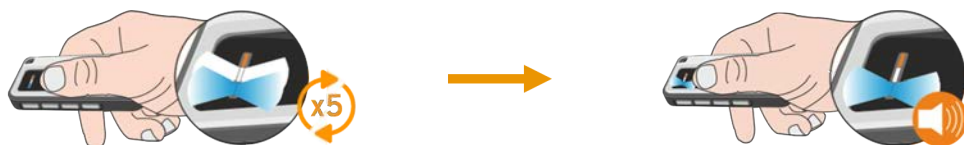
1. Una volta entrati nella modalità CONFIGURAZIONE, premere un pulsante per selezionare il canale che si desidera programmare. Tenere premuto il pulsante fino a quando rimane acceso solo il LED bianco.



Prima che il LED bianco si accenda è possibile premere uno degli altri tre pulsanti del telecomando. La stessa impronta verrà salvata per i diversi canali premuti. Vedere la sezione "Modalità di funzionamento".

Se si aggiunge un'impronta che è già inserita nel GoBio, verrà eliminata la precedente configurazione e verrà salvata l'ultima.

2. Memorizzare l'impronta da programmare cinque volte in modo corretto. Al termine, il LED arancione si accenderà e verrà emesso un segnale acustico. Il GoBio rimane in modalità CONFIGURAZIONE.

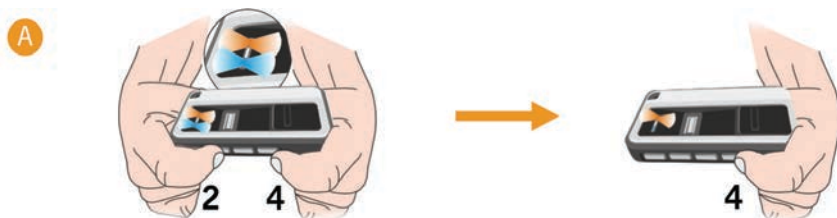


Per difetto, tutte le impronte programmate saranno impronte MASTER.

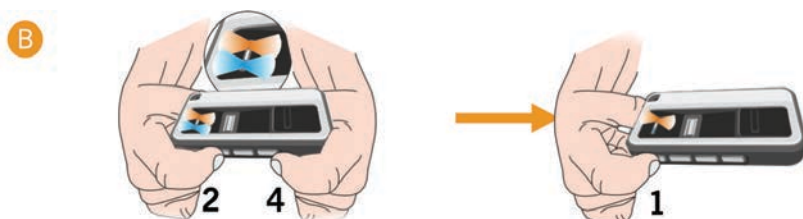
Programmare le impronte MASTER e le impronte NO MASTER

Una volta in **modalità CONFIGURAZIONE**, tenere premuti, i pulsanti n. 2 e n. 4, finché i LED blu e arancione emettono una luce fissa e viene emesso un segnale acustico.

A. Se si desidera configurare il dispositivo per aggiungere impronte digitali **NO MASTER**, tenere premuto il pulsante n. 4. Il LED arancione emetterà una luce fissa e verranno emessi due segnali acustici, quindi i tre LED lampeggeranno, indicando che si trova in **modalità CONFIGURAZIONE**.



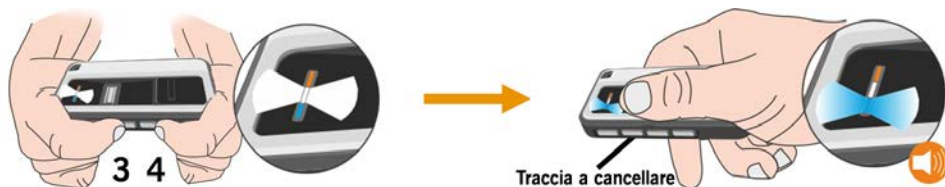
B. Se si desidera configurare il dispositivo per aggiungere impronte digitali **MASTER**, tenere premuto il pulsante n. 1. Il LED arancione si accenderà ed emetterà un segnale acustico, quindi i tre LED lampeggeranno, ad indicare che si trova in **modalità CONFIGURAZIONE**.



D'ora in poi, tutte le impronte che si aggiungeranno saranno tutte impronte MASTER o tutte impronte NO MASTER, secondo il procedimento a cui ci si è attenuti.

Eliminare un'impronta

Una volta in modalità CONFIGURAZIONE, tenere premuti i pulsanti 3 e 4, finché il LED bianco non emette una luce fissa e 5 bip. Registrare correttamente l'impronta che si desidera cancellare, il LED blu si accenderà e verrà emesso un segnale acustico. Una volta eliminata l'impronta, il GoBio ritorna alla modalità CONFIGURAZIONE.



Se era stata salvata una sola impronta, tornare allo step "Avvio di GoBio". Per programmare impronte NO MASTER vedasi sezione successiva: "Programmare impronte MASTER e impronte NO MASTER".

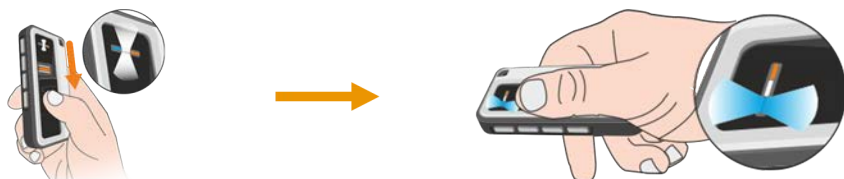
Eliminare tutte le impronte (Reset totale)

Una volta in modalità CONFIGURAZIONE, tenere premuti i pulsanti 1 e 3. Il LED rosso lampeggerà e verrà emesso un segnale acustico intermittente. Smettere di premere i pulsanti quando tutti e tre i LED lampeggiano e aumenta la frequenza del segnale acustico, a quel punto la memoria sarà stata completamente cancellata. Chiudere il cappuccio. Il GoBio, che sarà ancora programmato secondo Base30-2B, potrà essere utilizzato come un normale emettitore.

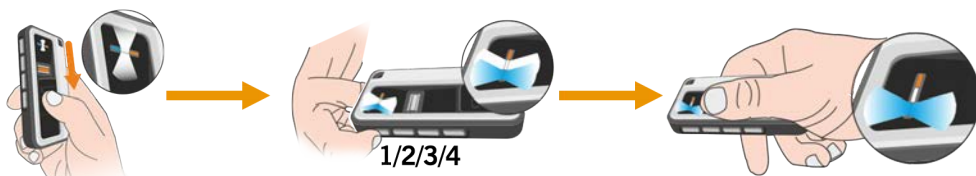


Modalità di funzionamento

1. Funzionamento per attivazione biometrica: Si invierà il canale programmato per difetto dell'impronta utilizzata.



2. Funzionamento per attivazione di pulsante + convalida biometrica: Se è stato salvato più di un canale per impronta, si invierà il canale premuto prima di aver memorizzato l'impronta.



3. Funzionamento emettitore normale: se non ci sono impronte digitali programmate nell'emettitore, questo funzionerà come un emettitore normale premendo un pulsante qualsiasi.

Spie luminose e acustiche

Spegnimento



Fisso



Lampeggiante

Modalità funzionamento

Azione	LED Blu	LED Bianco	LED Arancio	Campanello
Letto biometrico in attesa di traccia		●		
Conferma lettura di traccia ok	●			1x
Letto biometrico in attesa di traccia in modalità pulsante	●	●		
Traccia non riconosciuta			●	2x
Errore di lettura di traccia			●	2x
Batteria bassa		●	●	4x
Letto biometrico danneggiato			●	1x

Modalità impostazione

Azione	LED Blu	LED Bianco	LED Arancio	Campanello
Dispositivo in modalità d'impostazione in attesa di una azione	●	●	●	
Dispositivo in attesa di dito	●	●	●	
Conferma lettura di traccia ok in modalità impostazione	●			1x
Dispositivo in attesa di canali autorizzati o traccia	●	●		
Cancellazione di una traccia		●		5x
Avviso cancellazione totale			●	10x
Cancellazione totale			●	10x
Memoria piena			●	10x
Dispositivo in modalità d'impostazione MASTER - NO MASTER	●		●	
Impostazione TRACCE MASTER			●	1x
Impostazione TRACCE NO MASTER			●	2x

Dichiarazione di conformità UE

JCM TECHNOLOGIES, S.A. dichiara che il prodotto **GOBIO** è conforme ai requisiti fondamentali della Direttiva RED 2014/53/UE e della Direttiva RoHS 2011/65/UE.

Vedere <https://www.jcm-tech.com/it/dichiarazioni/>

JCM TECHNOLOGIES, SA
C/COSTA D'EN PARATGE, 6B
08500 VIC (BARCELONA)
SPAGNA

