



GOBIO

Manual de Usuario

Introducción

Emisor vía radio con tecnología biométrica para receptores de la gama motion.



1- LED azul

2- LED blanco

3- LED naranja

4- Botones (botón 1, 2, 3 y 4)

5- Lector biométrico

6- Tapa protectora

Características técnicas

Parámetro	Valor
Frecuencia de trabajo	868 MHz
Alimentación	1,5Vdc (1 batería de litio tipo AAA)
Consumo funcionamiento (reposo)	200mA / 40uA
Potencia radiada	<25mW
Memoria	Máximo 15 huellas
Temperatura func.	-20°C a +55°C
Dimensiones	76 x 41 x 15 mm
Duración pila (aproximada)	1,5 años (con pila de litio)

Programar al receptor

1. Entre en el modo programación de su receptor (ver manual del receptor).
2. Presione el botón nº1 del GoBio (dependiendo del receptor este emitirá una señal sonora indicando que se ha programado).
3. Salga del modo programación.

Puesta en marcha GoBio

Si la tapa del GoBio no está abierta completamente, el mando no leerá ninguna huella. Se recomienda **quitar la etiqueta** del GoBio, ya que puede dificultar la apertura de la tapa.

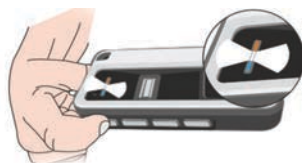
·MANTENER CERRADO
·MAINTENIR FERMÉE
·KEEP CLOSED
·GESCHLOSSEN HALTEN
·TENERE CHIUSO
·GESLOTEN HOUDEN
·MANTER FECHADO
·PRZECHOWYWAĆ ZAMKNIĘTE



1. Abra la tapa del GoBio. Mantenga pulsado los botones 1 y 4, hasta que suene un pitido y los tres LEDs estén parpadeando.



2. Mantenga pulsado el botón nº1, el que activa el R1, hasta que sólo quede el LED blanco encendido.



3. Pase una misma huella cinco veces correctamente, el LED azul quedará fijo durante 2s y sonará un pitido largo, luego los 3 LEDs quedarán parpadeando. Cierre la tapa.

Si se ha pasado bien una huella: un pitido y LED azul intermitente.

Si se ha pasado mal una huella: dos pitidos y LEDs blanco y naranja fijos.



Al ser la primera huella programada será una huella MASTER.

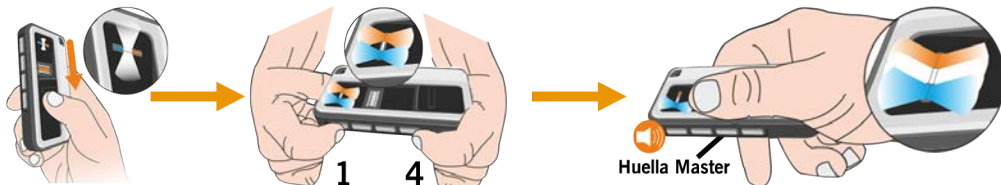
Configurar el GoBio



Importante: para configurar el mando entrar primero en modo CONFIGURACIÓN. Las huellas MASTER son las únicas que pueden entrar en este modo.

Modo CONFIGURACIÓN

Para entrar en **modo CONFIGURACIÓN** abra primero la tapa, el LED blanco quedará fijo. Mantenga pulsado los botones nº1 y nº4 hasta que el LED blanco quede fijo y los LEDs azul y naranja parpaddeen. Pase una **huella MASTER**, se encenderá el LED azul y sonará un pitido, luego los tres LEDs parpadearán.



Añadir una huella

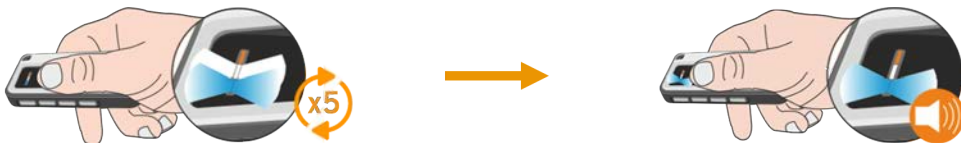
1. Una vez en modo CONFIGURACIÓN presione un botón para seleccionar el canal que desea programar. Mantenga presionado el botón hasta que sólo quede el LED blanco encendido.



Antes de que se encienda el LED blanco puede pulsar cualquiera de los otros tres botones del mando. La misma huella se guardará para los diferentes canales pulsados. Mirar apartado "Modo funcionamiento".

Si se añade una huella que ya estaba entrada en el GoBio, se borrará la previa configuración y se guardará la última.

2. Pase cinco veces correctamente la huella que se desea programar. Al terminar se encenderá el LED naranja y sonará un pitido. El GoBio queda en modo CONFIGURACIÓN.

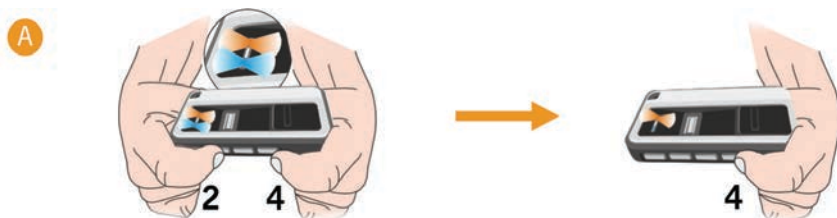


Por defecto todas las huellas programadas serán huellas MASTER. Para programar huellas NO MASTER ver apartado siguiente: "Programar huellas MASTER y huellas NO MASTER".

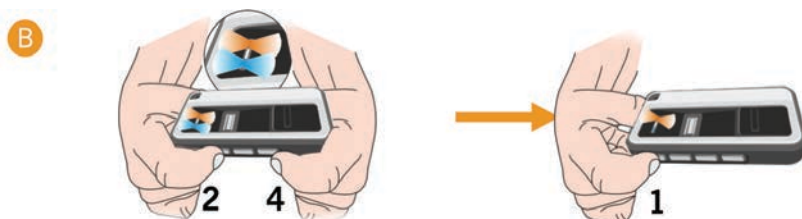
Programar huellas MASTER y huellas NO MASTER

Una vez en **modo CONFIGURACIÓN** mantenga pulsado los botones nº2 y nº4, hasta que los LEDs azul y naranja queden fijos, suena un pitido.

A. Si desea configurar el dispositivo para añadir huellas **NO MASTER** mantenga pulsado el botón nº4. El LED naranja quedará fijo y sonarán dos pitidos, luego los tres LEDs parpadearán, indicando que está en **modo CONFIGURACIÓN**.



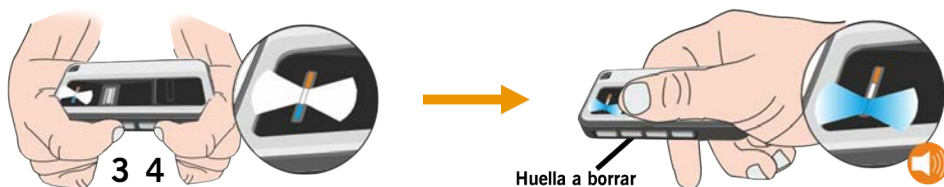
B. Si desea configurar el dispositivo para añadir huellas **MASTER** mantenga pulsado el botón nº1. El LED naranja se enciende y suena un pitido, luego los tres LEDs parpadearán, indicando que está en **modo CONFIGURACIÓN**.



!
A partir de ahora todas las huellas que añada serán todas huellas MASTER o todas huellas NO MASTER, dependiendo del paso que haya seguido.

Borrar una huella

Una vez en modo CONFIGURACIÓN mantenga pulsado los botones 3 y 4, hasta que el LED blanco quede fijo, suenan 5 pitidos. Pase correctamente la huella que desea borrar, se encenderá el LED azul y sonará un pitido. Una vez borrada la huella el GoBio vuelve al modo CONFIGURACIÓN.



!
Si sólo había una huella guardada volver al paso "Puesta en marcha GoBio".

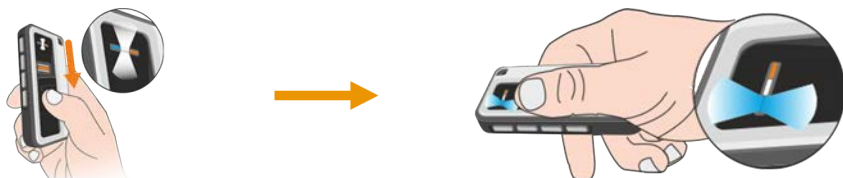
Borrar todas las huellas (Reset total)

Una vez en modo CONFIGURACIÓN mantenga pulsado los botones 1 y 3. El LED rojo parpadeará y sonará un pitido intermitente. Deje de pulsar los botones cuando los tres LEDs estén parpadeando y haya incrementado la frecuencia de pitidos, la memoria se habrá borrado totalmente. Cierre la tapa. El GoBio sigue programado al Base30-2B, se puede usar como un emisor normal.

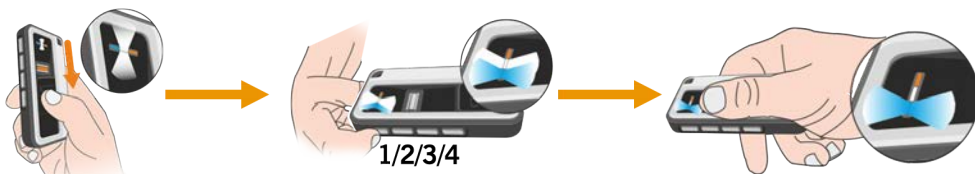


Funcionamiento

- 1. Funcionamiento por activación biométrica:** Se enviará el canal programado por defecto de la huella utilizada.



- 2. Funcionamiento por activación de pulsador + validación biométrica:** Si hay más de un canal guardado por huella, se enviará el canal pulsado antes de haber pasado la huella.



- 3. Funcionamiento emisor normal:** Si no existen huellas programadas en el emisor, éste funcionará como un emisor normal presionando cualquiera de los botones.

Indicadores luminosos y sonoros



Apagado



Fijo



Parpadeando

Funcionamiento

Acción	LED azul	LED blanco	LED naranja	Zumbador
Lector biométrico esperando huella		●		
Confirmación lectura de huella OK	●			1x
Lector biométrico esperando huella en modo pulsador	●	●		
Huella no reconocida			●	2x
Error de lectura de huella			●	2x
Batería baja		●	●	4x
Lector biométrico dañado			●	1x

Modo CONFIGURACIÓN

Acción	LED azul	LED blanco	LED naranja	Zumbador
Dispositivo en modo de configuración a la espera de una acción	●	●	●	
Dispositivo esperando dedo	●	●	●	
Confirmación lectura de huella ok en modo configuración	●			1x
Dispositivo esperando canales autorizados o huella	●	●		
Borrado de una huella		●		5x
Aviso borrado total (haciendo reset total)			●	10x
Borrado total (señales sonoras rápidas)			●	10x
Memoria llena (al programar huella nueva)			●	10x
Dispositivo en modo de configuración MASTER y NO MASTER	●		●	
Configuración HUELLAS MASTER			●	1x
Configuración HUELLAS NO MASTER			●	2x

Declaración de conformidad UE

La empresa **JCM TECHNOLOGIES, S.A.** declara que el producto **GOBIO** cumple con los requisitos esenciales de la Directiva RED 2014/53/UE y de la Directiva RoHS 2011/65/UE.

Ver página web <https://www.jcm-tech.com/es/declaraciones/>

JCM TECHNOLOGIES, SA
C/COSTA D'EN PARATGE, 6B
08500 VIC (BARCELONA)
ESPAÑA

