



Jcmtechnologies

RS3 TGL868NF

SistemaRadioSens 3

IT



Manuale dell'utente

RADIOSENS 3

IMPORTANTI ISTRUZIONI DI SICUREZZA	3
1. Introduzione	4
1.1 Descrizione generale	4
2. Installazione	7
2.1 Installazione meccanica	7
3. Operazione	10
4. Programmazione	11
4.1 Memorizzazione del trasmettitore nel ricevitore	11
4.2 Programmazione di sistema	12
5. Manutenzione	13
5.1 Troubleshooting	13
5.2 Cambio della pila	14
5.3 Uso del sistema	14
6. Caratteristiche tecniche	15
6.1 Dati tecnici	15
6.2 Durata della batteria	15
7. Dichiarazione di conformità UE	16

IMPORTANTI ISTRUZIONI DI SICUREZZA

Sconnettere l'alimentazione prima di effettuare qualsiasi operazione nell'apparato.

In adempimento alla direttiva europea di bassa tensione, si comunicano i seguenti requisiti:

- Per apparati connessi permanentemente, dovrà essere incorporato al cablaggio un dispositivo di connessione di facile accesso;
 - Questo sistema può essere installato solo da personale qualificato e specializzato in porte per garage automatiche, che sia a conoscenza delle norme europee corrispondenti;
 - Le istruzioni d'uso di questo apparato dovranno essere sempre in possesso dell'utente;
 - La frequenza di lavoro del sistema RADIOSENS non interferisce in alcun modo con i sistemi di telecomando da 868 MHz.
- **Seguire tutte le raccomandazioni riportate in questo manuale per evitare il grave pericolo per le persone.**

Maggiori suggerimenti, dimostrazioni interattive e video online



1.1 Descrizione generale

Il sistema RadioSens3 è stato concepito per applicazioni in porte rapide e persiane di profilo di lamelle dritto, in industriale, commerciale e residenziale,. RADIOSENS è un sistema de rilevamento d'impatto installato nel bordo principale della porta. Il sistema funziona rilevando un ostacolo prima che la forza supera i limiti consentiti dalla standard e per attivando il investimento del movimento della porta.

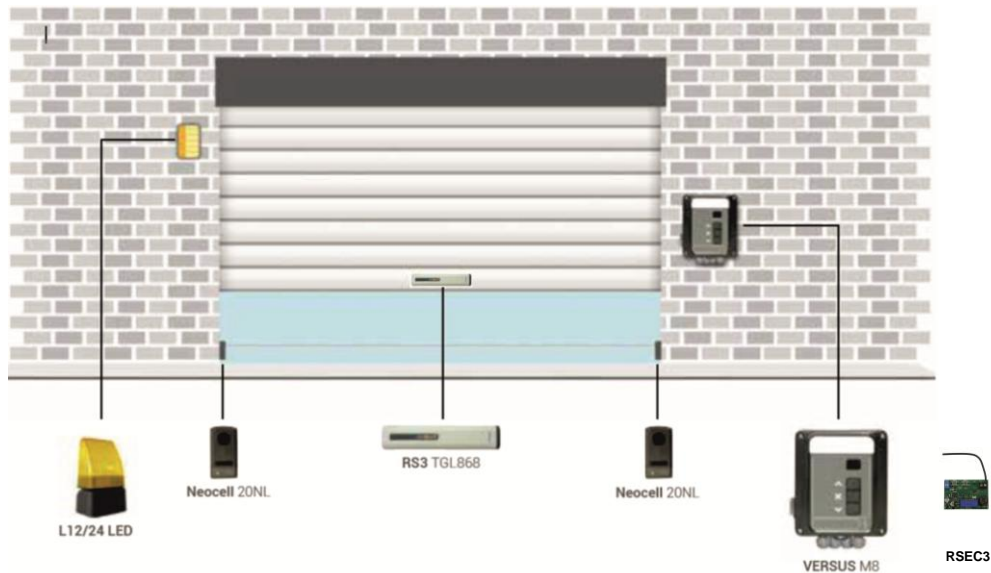
Si tratta di un sistema de radio senza fili costituito da un trasmettitore ed una scheda ricevitore collegata al pannello di controllo. Il ricevitore controlla costantemente lo stato del trasmettitore.

Il sistema RADIOSENS (RS3 T868, RS3 TGL868 ed RSEC3) adempie con la norma EN ISO 13849-1:2015, categoria 2, PLd.Certifié par TÜV NORD CERT GmbH.

REQUISITI MINIMI:

- Velocità minima in qualsiasi punto della porta: 0,1m/s
- Larghezza massima della porta: 4 metri
- Tolleranza massima nei movimenti ripetitivi delle porte: 5%
- Distanza minima tra le ultime 2 stecca: 2mm
- Installazione RS3 nella parte centrale della porta

Installazione tipica mostrata nella figura seguente. Un trasmettitore RadioSens3 impostato sull'ultima stecca d'une porte rapide e collegato via radio al ricevitore RSEC3 dentro un pannello di controllo VERSUS.



	ON	OFF
SW1:1 - Lock	Attivata	Disattivata
SW1:2 - Punto di inibizione	Non usato	Non usato

ENTRATA LOCK	PORTA



Posizione	Sensibilità	Esempio di applicazione
0 --- 4	Massimo	Porte lente (0,1 m/s)
5 --- 7	Mezzi	Porte a media velocità (0,5m/s)
8 --- 10	Minimo	Porte rapide (>1m/s)

D1(rosso)	Messaggio/Informazione errore
D2(verde)	Informazione di copertura

!
Le opzioni e i selettori di sensibilità devono essere impostati prima di effettuare la programmazione.

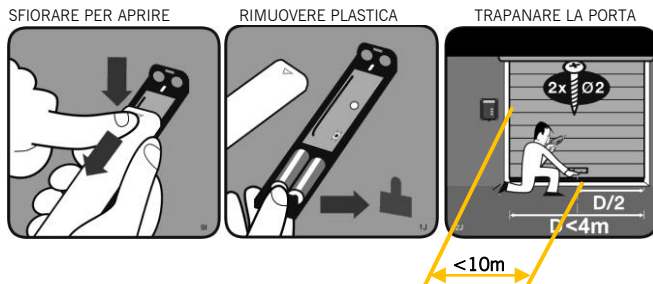
2. Installazione


2.1 Installazione meccanica

Installare il trasmettitore seguendo la procedura i consigli per l'installazione descritto. Passare i cavi attraverso il premistoppe (solo se si utilizza la connessione di lock o di un alimentatore esterno).

Installare il trasmettitore in una posizione orizzontale al centro dell'ultima lamella della porta (deve avere una tolleranza de minimo 2 millimetri di movimento). Evitare di collocare superfici metalliche tra il ricevitore e il trasmettitore. Si consiglia di utilizzare interruttori di fine corsa collegato correttamente, o assicurarsi che la porta sempre ferma allo stesso punto. La velocità della porta deve essere uniforme.

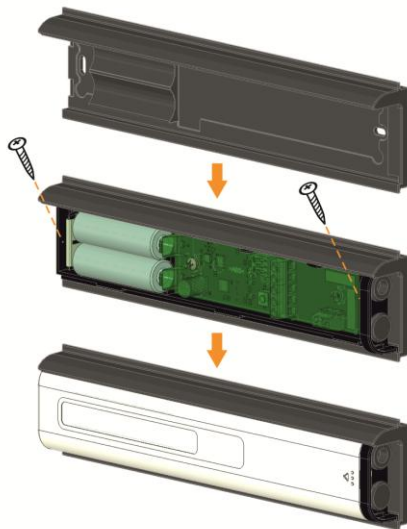
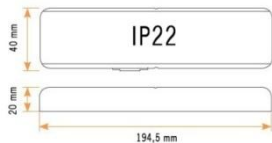
Opzioni di selettori e sensibilità devono essere impostati prima alla programmazione. Eventuali successive modifiche non hanno effetto.




Massima larghezza della porta: 4 m
Velocità consigliata della porta: 0.1m/s o superiore (e motori di 17 rpm).

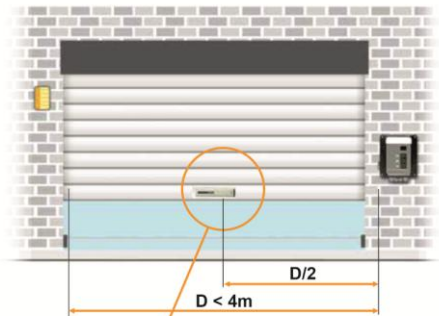
RS3 SYSTEM


Installare il trasmettitore in posizione orizzontale al centro dell'ultima stecca. Evitare di posizionare superfici metalliche tra il ricevitore e il trasmettitore.




In primo luogo, posizionare la visiera sulla superficie della porta per usarla come modello per creare i fori nella porta.

Quindi posiziona la parte inferiore del dispositivo. Avvita i due pezzi insieme.




 L'ultima stecca deve avere una tolleranza minima di 2 mm di movimento.



 La stecca su cui è fissata la RS3 dovrebbe rimanere in una posizione verticale perfetta mentre la taparella si trova nella posizione



 Le impostazioni del finecorsa superiore del motore non devono consentire all'RS3 di entrare nella scatola di alluminio in cui la taparella viene fatta rotolare mentre è aperto.

3. Operazione

I LED D1 e D2 del trasmettitore passeranno alla modalità di risparmio energetico (spento) in 25 manovre dopo aver premuto PROG sul trasmettitore. Essi possono risvegliare nuovamente premendo il pulsante PROG sul trasmettitore.

Per rilevare gli ostacoli, il sistema RadioSens3 confronta il comportamento della porta in ogni manovra con un apprendimento precedentemente durante l'installazione dell'apparecchiatura.

Il normale funzionamento del sistema sarà consentito solo dopo un apprendimento soddisfacente del movimento della porta. Il pannello di controllo non permetterà alla porta di muoversi se questo apprendimento ha avuto errori o non è stato fatto.

Il sistema RadioSens3 ha alcune condizioni d'uso:

- Il movimento di chiusura deve iniziare con la porta completamente aperta. Non è consentito chiudere la porta dai punti intermedi.
- Se la porta è a metà aperto, è consentito solo il movimento di apertura.

Al fine di adattare il funzionamento del sistema alle condizioni irregolari del pavimento, l'attrezzatura può essere inibita in qualche punto alla fine del viaggio della porta. Nella zona di inibizione, gli ostacoli non vengono rilevati.

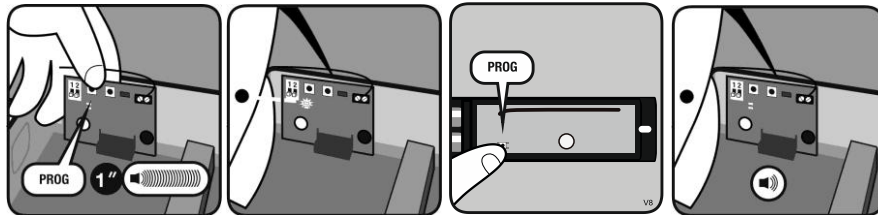
L'impostazione del punto di inibizione è opzionale. Nel caso desiderato, può essere fissato in due modi: automaticamente o manualmente. Se il punto di inibizione è impostato automaticamente, mettere l'interruttore SW1: 2 su ON. Durante la programmazione della manovra l'apparecchiatura rileverà automaticamente il terreno e imposta automaticamente il punto di inibizione. Se il punto di inibizione è impostato manualmente, procedere come definito nel manuale del pannello di controllo.

4. Programmazione

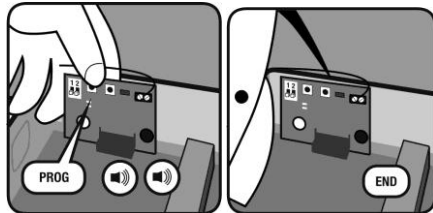
4.1 Memorizzazione del trasmettitore nel ricevitore

Ricevitore mantiene solo un trasmettitore RS3 in memoria contemporaneamente. Questo viene memorizzato sempre a titolo di sicurezza in chiusura.

PREMERE PULSANTE RPROGLED LUCEPREMERE PROG TRASMETT. UN BIP E PROGRAMMATO



PREMERE PULSANTE RPROG LED LUCE E FINE PROG



RS3 SYSTEM

4.2 Programmazione di sistema

Dopo memorizzazione del trasmettitore desiderato, eseguire la programmazione del pannello di controllo con l'elemento di sicurezza memorizzato. Vedere la sezione di programmazione del manuale del pannello di controllo.



Se la posizione del trasmettitore varia RS3, si dovrebbe fare una nuova programmazione del sistema, ma RS3 indicano un errore di sicurezza, e la porta non funziona correttamente.

5. Manutenzione

5.1 Troubleshooting

Apparechio	Led D1 rosso	Led D2 verde	Check led	Beeps	Messaggio / errore	Soluzione
RS3 trasmettitore	Flash per avviare l'apertura	OFF	---	-- -	Pannello di controllo chiede di segnale corretto del trasmettitore RS3 per avviare la manovra	---
RS3 trasmettitore	Flash per avviare la chiudere	OFF	---	-- -	Indica un errore di calibrazione del trasmettitore RS3 in stato porta aperta	Riprogrammare la manovra fino a quando non un errore di calibrazione.
RS3 trasmettitore	ON	OFF	---	-- -	Indica che la porta sta attraversando le zone di inibizione. Solo indicato nelle prime 25 manovre	
RS3 trasmettitore	OFF	ON	---	-- -	Indica una copertura molto buona	
RS3 trasmettitore	OFF	Flash	---	-- -	Indica la copertura regolare	Allinear paralelamente las antenas de RS3 transmisor y REC3.
RS3 trasmettitore	OFF	OFF	---	-- -	Indica la copertura scarsa o nessuna copertura	Allineare in parallele l'antenne del trasmettitore RS3 e l'antenne del REC3 o cambiare posto di apparecchi.

Apparechio	Led D1 rosso	Led D2 verde	Led Check	Bip	Messaggio / errore	Soluzione
RSEC3	OFF	OFF	OFF	4 bip ogni 20 secondi	Bateria bassa del trasmettitore RS3	Controllare le batterie del trasmettitore
RSEC3	OFF	OFF	OFF	4 bip ogni 20 secondi	Diffeto di comunicazione tra RSEC3 e RB3 trasmettitore.	Controllare il segnale di radio con la funzione Check.

5.2 Cambio della pila

Sostituire le due batterie con delle altre nuove, facendo attenzione alla polarità indicata sul connettore. Verificare che le nuove batterie sopportano lo stesso intervallo di temperatura di quelle appena sostituite

Tipo di batteria: 2 x 1,5VDC LR6 AA

5.3 Uso del sistema

RadioSens3 è stato concepito per essere installato in porte rapide e persiane. Il suo uso non è garantito per attivare in maniera diretta altri apparati, oltre a quelli specificati.

Il fabbricante si riserva il diritto di cambiare le specifiche dell'apparato senza previo avviso.

6. Caratteristiche tecniche

6.1 Dati tecnici

RS3

Frequenza	Sistema multifrequenza 868 MHz autoregolante
Consumo riposo/funzionamento	0,1 mA / 12 mA
Potenza radiata	<1 mW
Portata (en campo aperto)	50 m
Temperature di funzionamento	-20°C to +55°C
Grado di protezione	IP22
Tempo di reazione (tipico)	18 ms (max 48 ms)
Tempo di reazione massimo in caso di interferenza	466ms

Tabella Durata della batteria in giorni	Manovre / giorno			
	25	10	5	4
Tempo di manovra (s)				
10	320	410	440	450
15	275	375	425	435
20	250	350	410	420
25	220	325	385	410
30	200	300	375	390

(valori guida, con batterie alcaline a una temperatura ambiente di 25 °C)

6.2 Durata della batteria

7. Dichiarazione de conformidade UE

JCM TECHNOLOGIES, S.A. dichiara che il prodotto **RS3 TGL868NF** nella destinazione d'uso prevista è conforme ai requisiti fondamentali della Direttiva RED 2014/53/UE, così come quelle della Direttiva Macchine 2006/42/CE; e della Direttiva RoHS 2011/65/UE.

Vedere www.jcm-tech.com/it/dichiarazioni

JCM TECHNOLOGIES, SA
C/ COSTA D'EN PARATGE, 6B
08500 VIC (BARCELONA)
ESPAGNA