

RCONTACT T / RCONTACT TF

User's Manual

Introduction

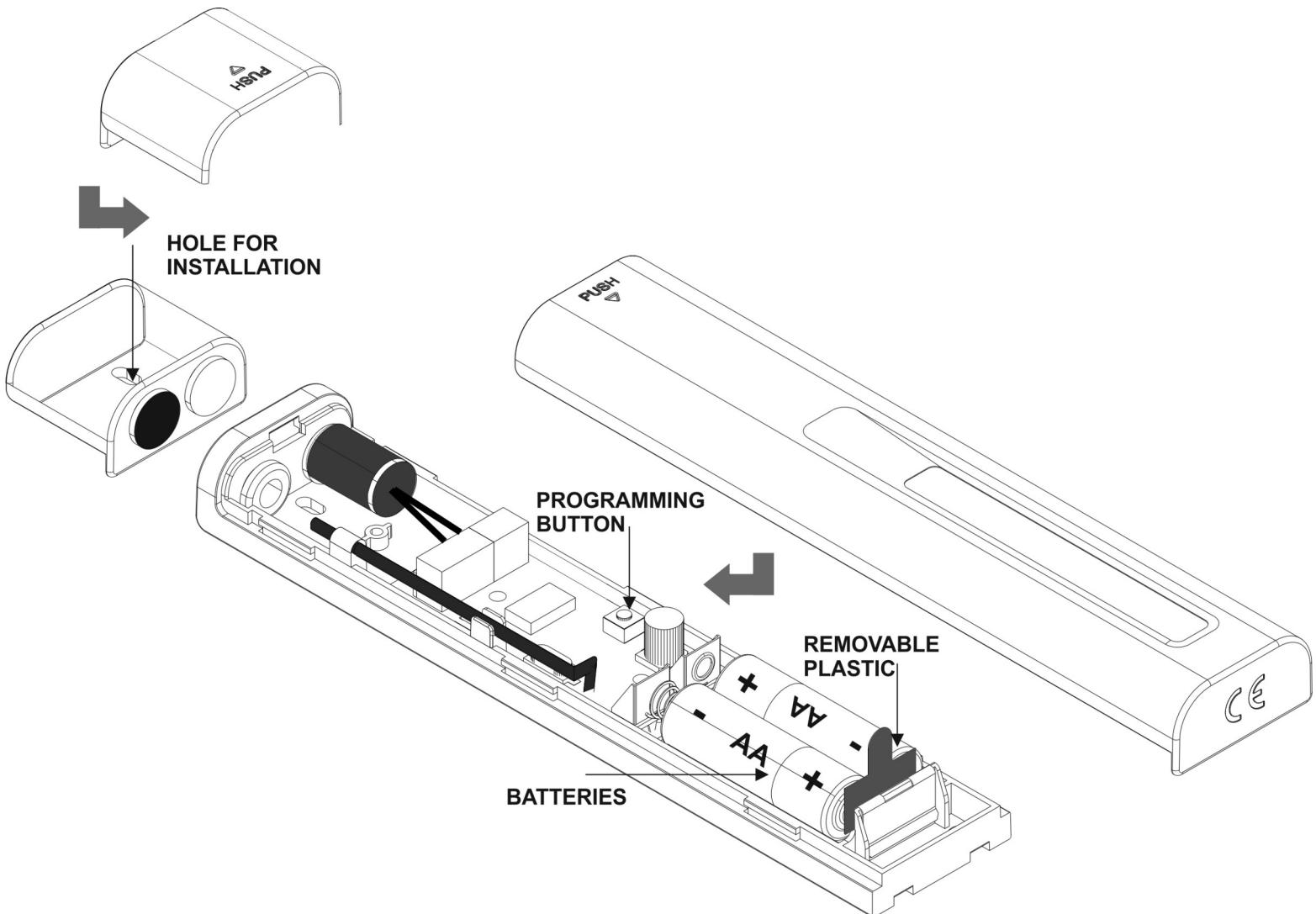
The system is designed for applications where pedestrian doors installed on garage doors. Is a position detection system of the pedestrian door status, so that if it is open the system prevents the start of the movement of the garage door.

Is a wireless system composed by one transmitter and one receiver. The receiver monitors the status of transmitters connected to it.

The system complies with EN ISO 13849-1, category 2, PLc (RCONTACT TF).

Technical data

Frequency	869,50 MHz
Power supply	3V DC (2 x 1.5V LR6 AA)
Operating consumption	0,1 mA / 12mA
Radiated power	< 1mW
Operating temperature	-20°C - +55°C
Watertightness	IP22
Size	40 x 194,5 x 20mm
Range	50m
Battery life (aprox)	2 años



Starting up

Mechanical installation

Install the transmitter following the installation steps and tips below.

Install the two parts of the transmitter, one in front of the other, as shown in figure below. Avoid placing metal surfaces between the receiver and transmitter.

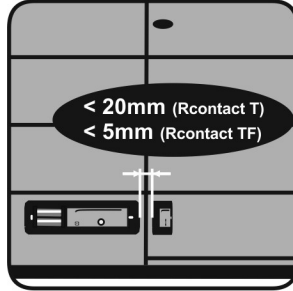
SWIPE TO OPEN COVER



REMOVE PLASTIC



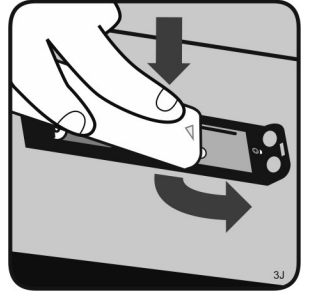
PLACE THE TWO PARTS



DRILL DOOR



SWIPE TO CLOSE COVER



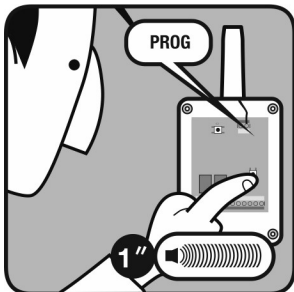
Programming the transmitter on the receiver

While programming the receiver, press the PROG button on the transmitter to be programmed into the receiver. The receiver allows programming 6 transmitters (3 for Relay 1 and 3 for Relay 2).

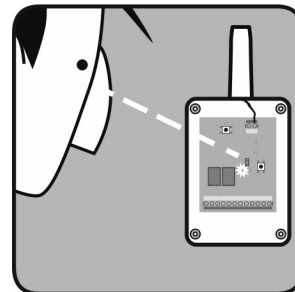
Each safety edge transmitter must be learnt into the appropriate channel of the safety edge receiver.

Mode	Configuration of transmitter programming in the receiver.	Led R1	Led R2
1	When you open the pedestrian door, relay 1 on the receiver will be activated	ON	OFF
2	When you open the pedestrian door, relay 2 on the receiver will be activated	OFF	ON
3	When you open the pedestrian door, the two relays will be activated at the same time	ON	ON

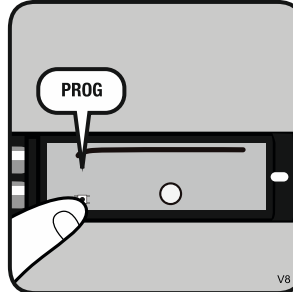
PRESS RPROG BUTTON



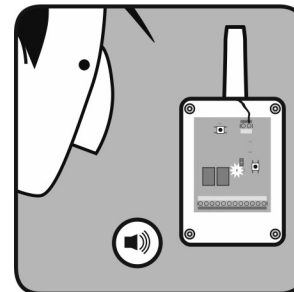
LED TURNS ON



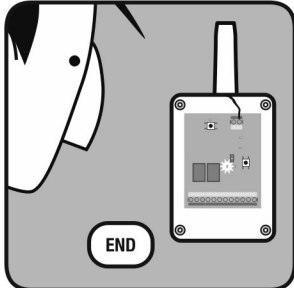
PRESS TRANSMITTER PROG



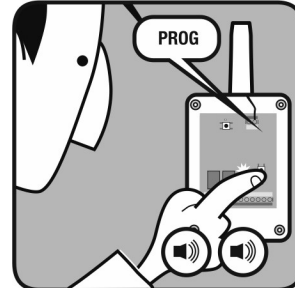
ONE BEEP & PROGRAMMED



PRESS RPROG BUTTON



LED TURNS OFF & END PROG



Beeps and leds error indication table

Equipment	Error	Beeps	Leds
RCONTACT R	RCONTACT T low battery	4 beeps each 20 seconds	OFF
RCONTACT R	Communication error between RCONTACT R and RCONTACT T	No pitidos	ON

Replacing the transmitter battery

Remove the box cover. Replace the two used batteries with new ones, taking into account the polarity indicated by the connector.

Check that the new batteries support the same temperature range as those they are replacing.

Use of the system

This equipment is designed for applications where pedestrian doors installed on garage doors. It is not guaranteed for directly activating equipment other than that specified.

The manufacturer reserves the right to change the specification of the equipment without prior warning.

Important annex

Disconnect the power supply whenever you proceed to the installation or repair of the control panel.

In accordance with the European low voltage directive, you are informed of the following requirements:

- For permanently connected equipment, an easily accessible connection device must be incorporated into the cabling.
- This system must only be installed by a qualified person that has experience with automatic doors/gates and knowledge of the relevant EU standards.
- The instructions for use of this equipment must always remain in the possession of the user.
- The frequency of the RContact system does not interfere in any way with the 868 MHz remote control systems.

EU Declaration of conformity

JCM TECHNOLOGIES, SAU hereby declares that the product **RCONTACT T, RCONTACT TF** complies with the relevant fundamental requirements of the RED Directive 2014/53/EU, as well as with the Machine Directive 2006/42/EC whenever its usage is foreseen; and with the 2011/65/EU RoHS Directive.

UKCA Declaration of conformity

JCM TECHNOLOGIES, SAU hereby declares that the product **RCONTACT T, RCONTACT TF** complies with the relevant fundamental requirements of the Radio Equipment Regulations 2017, as well as with the Supply of Machinery (Safety) Regulations 2008 whenever its usage is foreseen; and with the RoHS Regulations 2012.

See website www.jcm-tech.com/en/declarations

JCM TECHNOLOGIES, SAU · C/ COSTA D'EN PARATGE 6B - 08500 VIC (BARCELONA) SPAIN

RCONTACT T / RCONTACT TF

Manual de usuario

Introducción

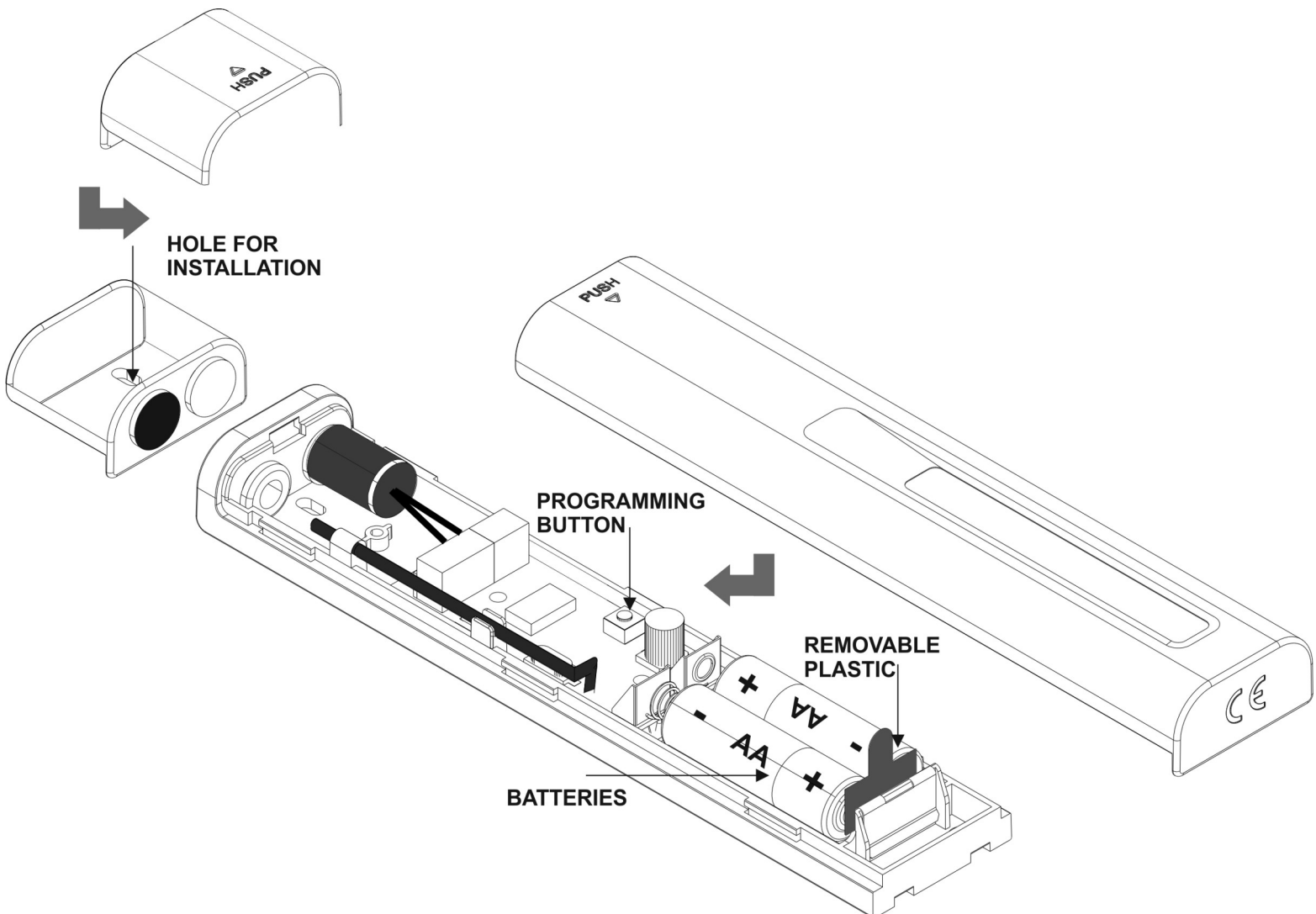
El sistema está diseñado para aplicaciones en puertas peatonales instaladas en puertas de garaje. Es un sistema de detección de posición del estado de la puerta peatonal, de manera que si ésta se encuentra abierta, impide que se inicie el movimiento de la puerta de garaje.

Es un sistema sin cables vía radio compuesto por un transmisor y un receptor. El receptor verifica constantemente el estado del transmisor.

El sistema cumple con la norma EN ISO 13849-1, categoría 2, PLc (RCONTACT TF).

Características técnicas

Frecuencia de trabajo	869,50 MHz
Alimentación	3V DC (2 x 1.5V LR6 AA)
Consumo reposo / funcionamiento	0,1 mA / 12mA
Potencia radiada	< 1mW
Temperatura funcionamiento	-20°C - +55°C
Estanqueidad	IP22
Dimensiones	40 x 194,5 x 20mm
Alcance	50m
Duración Pila (aproximada)	2 años



Puesta en marcha

Instalación mecánica

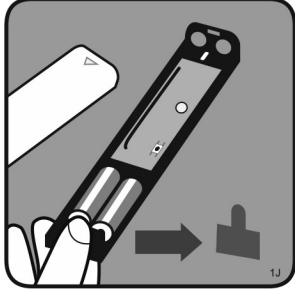
Instalar el transmisor siguiendo los pasos y consejos de instalación siguientes.

Instalar las dos partes del transmisor encaradas tal y como se muestra en las figuras. Evitar colocar superficies metálicas entre el receptor y el transmisor.

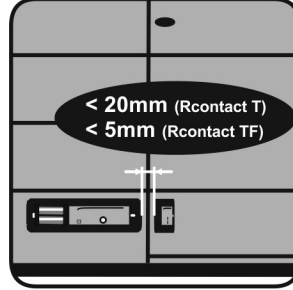
DESLIZAR TAPA PARA ABRIR



RETIRAR PLÁSTICO



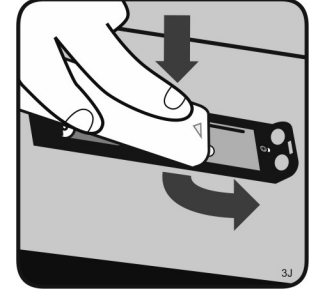
SITUAR LAS DOS PARTES



TALADRAR PUERTA



DESLIZAR TAPA PARA CERRAR



Programación del transmisor en el receptor

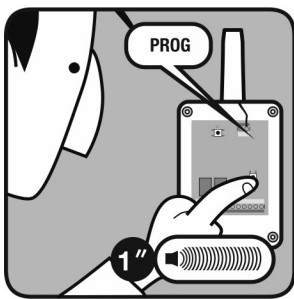
Estando el receptor en programación, presionar el pulsador PROG del transmisor para su programación en el receptor.

El receptor permite programar 6 transmisores (3 para el Relé 1 y 3 para el Relé 2)

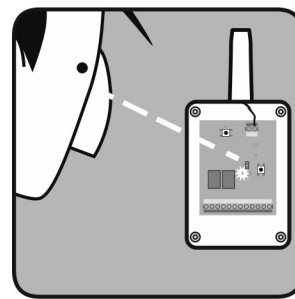
Cada transmisor deberá ser programado en el relé correspondiente del receptor.

Modo	Configuración de la programación del transmisor en el receptor	Led R1	Led R2
1	Al abrir la puerta peatonal, se activará el relé 1 del receptor	ON	OFF
2	Al abrir la puerta peatonal, se activará el relé 2 del receptor	OFF	ON
3	Al abrir la puerta peatonal, se activarán los dos relés a la vez	ON	ON

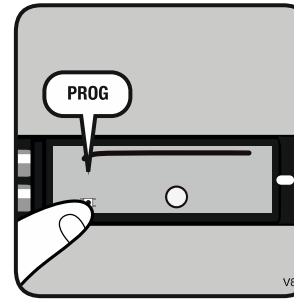
PULSAR BOTÓN RPROG



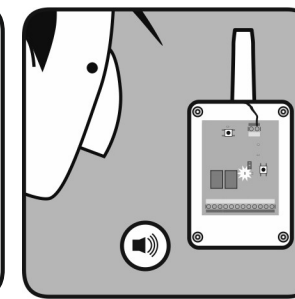
LED SE ENCIENDE



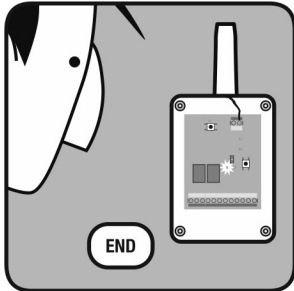
PULSAR PROG TRANSMISOR



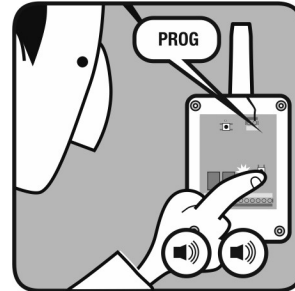
UN PITIDO Y PROGRAMADO



PULSAR BOTÓN RPROG



LED SE APAGA Y FIN PROG



Mantenimiento

Tabla de pitidos y leds indicadores de errores

Equipo	Error	Pitidos	Leds
RCONTACT/R	Batería baja RCONTACT/T	4 pitidos cada 20 segundos	OFF
RCONTACT/R	Fallo de comunicación entre RCONTACT/R y RCONTACT/T	No pitidos	ON

Sustitución de pila

Retirar la tapa de la caja. Reemplazar las dos pilas gastadas por las nuevas teniendo en cuenta la polaridad que indica el conector.

Comprobar que las pilas nuevas soportan el mismo rango de temperatura que las reemplazadas.

Uso del sistema

Este equipo está diseñado para aplicaciones en puertas peatonales instaladas en puertas de garaje. No está garantizado su uso para activar directamente otros equipos de los especificados.

El fabricante se reserva el derecho a cambiar especificaciones del equipo sin previo aviso.

Anexo importante

Desconectar la alimentación antes de efectuar cualquier manipulación en el equipo.

En cumplimiento de la directiva europea de baja tensión, se informa de los siguientes requisitos:

- Para equipos conectados permanentemente deberá incorporarse al cableado un dispositivo de conexión fácilmente accesible.
- Este sistema solo debe ser instalado por personal cualificado que tenga experiencia en puertas de garaje automáticas y conocimientos de las normas europeas relevantes.
- La instrucción de uso de este equipo deberá permanecer siempre en posesión del usuario.
- La frecuencia de trabajo del sistema RContact no interfiere de ningún modo con los sistemas de telemando 868MHz.

Declaración de conformidad UE

JCM TECHNOLOGIES, SAU declara que el producto **RCONTACT T, RCONTACT TF** cumple con los requisitos esenciales de la Directiva RED 2014/53/UE, así como con los de la Directiva de Máquinas 2006/42/CE, siempre y cuando su uso sea el previsto; y con la Directiva RoHS 2011/65/UE.

Ver página web www.jcm-tech.com/es/declaraciones

JCM TECHNOLOGIES, SAU · C/ COSTA D'EN PARATGE 6B - 08500 VIC (BARCELONA) ESPAÑA



RCONTACT T / RCONTACT TF

Manuel de l'utilisateur

Introduction

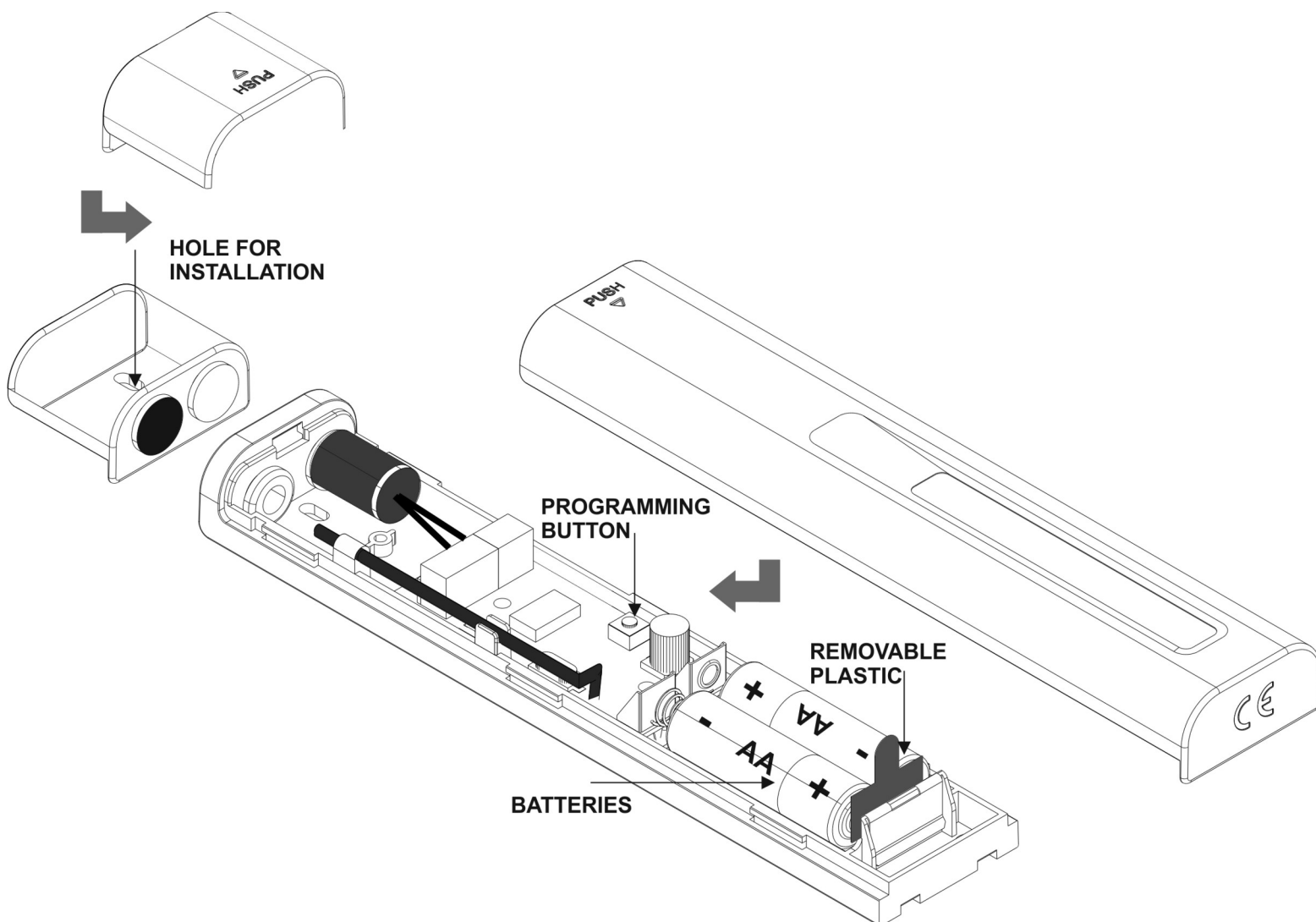
Le système est conçu pour les applications où existent des portes pour piétons installés sur les portes de garage. Est un système de détection de position de l'état de la porte pour piétons, de telle sorte que si elle est ouverte, le système empêche le début du mouvement de la porte de garage.

Cet un système via radio basé sur un émetteur et un récepteur. Le récepteur surveille l'état de l'émetteur programmé en permanence.

Le système est conforme avec la norme EN ISO 13849-1, catégorie 2, PLc (RCONTACT TF).

Données techniques

Fréquence de travail	869,50 MHz
Alimentation	3V DC (2 x 1.5V LR6 AA)
Consommation travail	0,1 mA / 12mA
Puissance irradiée	< 1mW
Température travail	-20°C - +55°C
Étanchéité	IP22
Dimensions	40 x 194,5 x 20mm
Portée	50m
Durée Pile (estimation)	2 années



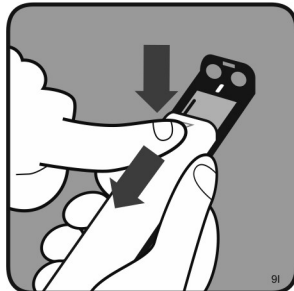
Mise en service

Installation mécanique

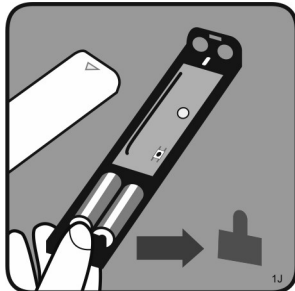
Placez l'émetteur suivant les étapes et les conseils d'installation ci-dessous.

Installez les deux parties du transmetteur en face comme indiqué dans les figures. Éviter les surfaces métalliques placés entre le récepteur et l'émetteur.

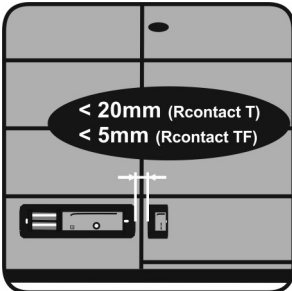
GLISSER POUR OUVRIR



RETIRAZ LE PLASTIQUE



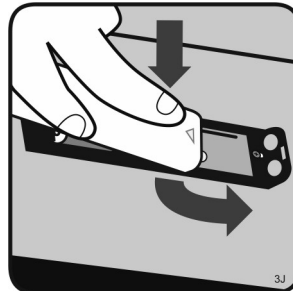
SITUER LES DEUX PARTIES



PERCER LA PORTE



GLISSER POUR FERMER



Programmation de l'émetteur dans le récepteur

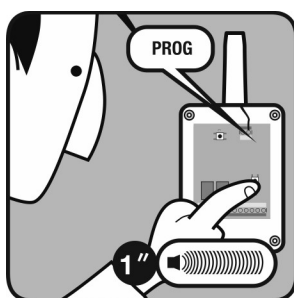
Ayant le récepteur en mode de programmation, appuyez sur le bouton PROG de l'émetteur pour être programmé dans le récepteur.

Le récepteur permet programmé 6 émetteurs (3 pour le relais 1 et 3 pour le relais 2)

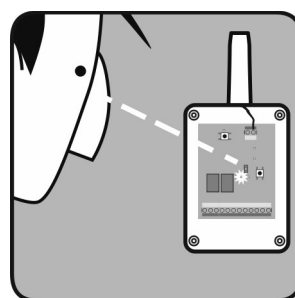
Chaque émetteur doit être appris dans le canal correspondant de le récepteur.

Modo	Configuration de la programmation de l'émetteur dans le récepteur	Led R1	Led R2
1	Lorsque vous ouvrez la porte pour piétons, le relais 1 du récepteur est actionné	ON	OFF
2	Lorsque vous ouvrez la porte pour piétons, le relais 2 du récepteur est actionné	OFF	ON
3	Lorsque vous ouvrez la porte pour piétons, les deux relais sont actionnées en même temps	ON	ON

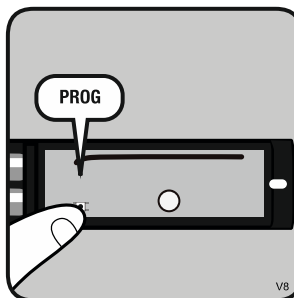
APPUYER BOUTON RPROG



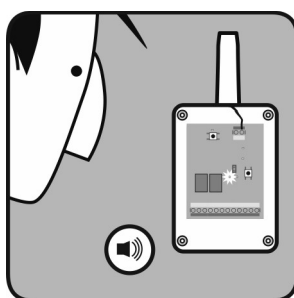
LED S'ALLUME



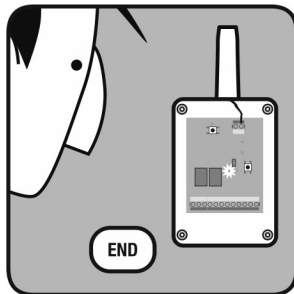
APPUYER PROG ÉMETTEUR



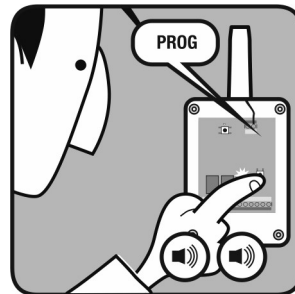
UN BIP ET PROGRAMMÉ



APPUYER BOUTON RPROG



LED S'ETEINTE ET FIN PROG



Tables de bips et leds dans une situation d'erreur

Appareil	Erreur	Bips	Leds
RCONTACT/R	RCONTACT/T avec batterie faible	4 bips chaque 20 secondes	OFF
RCONTACT/R	Communication via radio échec entre RCONTACT/R et RCONTACT/T	No bips	ON

Changement de pile

Démontez le couvercle du boîtier. Remplacez les deux piles usagées par des nouvelles en faisant attention à la polarité indiquée par le connecteur. **Vérifiez que les nouvelles piles supportent bien la même plage de température que celles remplacées.**

Utilisation du système

Cet équipement a été conçu pour les applications où existent des portes pour piétons installés sur les portes de garage. Nous ne garantissons pas son utilisation pour actionner directement des équipements autres que ceux indiqués.

Le fabricant se réserve le droit de modifier les spécifications de l'équipement sans avis préalable.

Annexe importante

Débranchez l'alimentation électrique avant de manipuler l'équipement.

Conformément aux exigences de la directive européenne sur la basse tension, veuillez tenir compte des points suivants :

- Pour les équipements connectés en permanence, on devra intégrer au câblage un dispositif de connexion facilement accessible.
- Ce système ne doit être installé que par du personnel qualifié expérimenté dans les portes de garage automatiques et qui connaît les normes européennes applicables.
- Le manuel d'instructions de cette installation devra toujours se trouver en possession de l'utilisateur.
- La fréquence de travail du système RContact n'interfère jamais avec les systèmes de télécommande 868MHz.

Déclaration de conformité UE

JCM TECHNOLOGIES, SAU déclare que le produit **RCONTACT T, RCONTACT TF** lorsqu'il est utilisé en conformité, satisfait aux exigences fondamentales de la RED Directive 2014/53/UE et de la Directive de Machines 2006/42/CE; et avec la Directive RoHS 2011/65/UE.

Voir page web www.jcm-tech.com/fr/declarations-fr

JCM TECHNOLOGIES, SAU · C/ COSTA D'EN PARATGE 6B - 08500 VIC (BARCELONA) ESPAGNE