



jcmtechnologies

guida rapida

# FREE-T IND

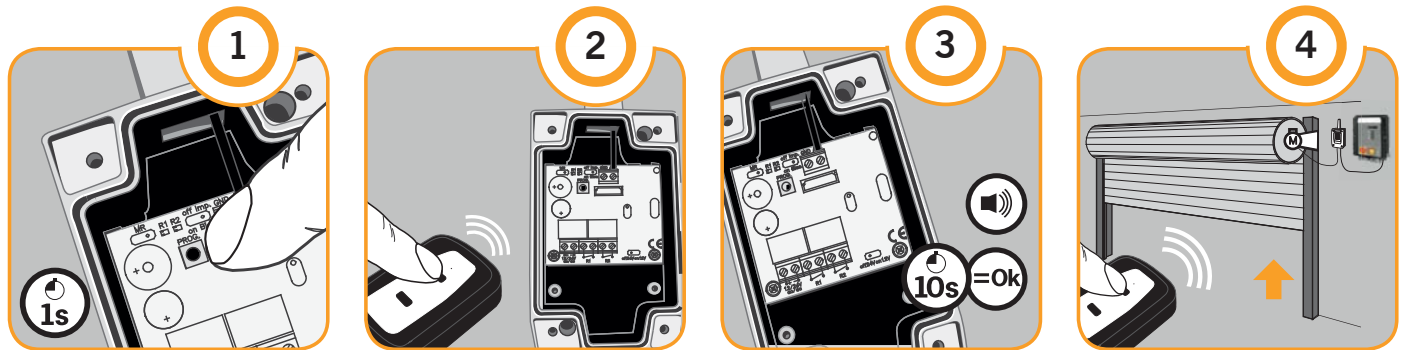
Trasmittitore uso intensivo a mani libere

## Caratteristiche tecniche

Freq. 868 MHz · 2 x 1,5Vdc AAAA LR61 / 12mA  
Potenza < 1mW · Temp. -20°C - + 55°C  
IP20

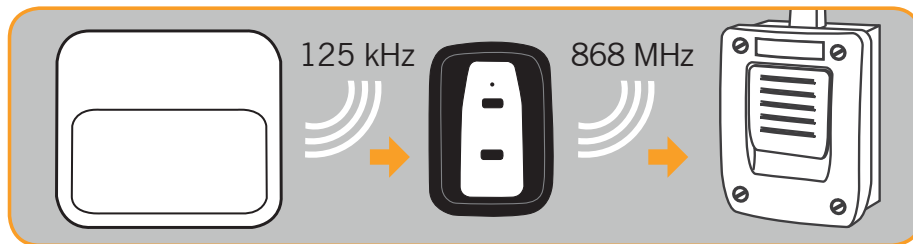
IT

## Installazione

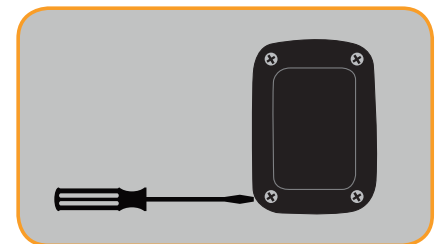


## Utilizzo

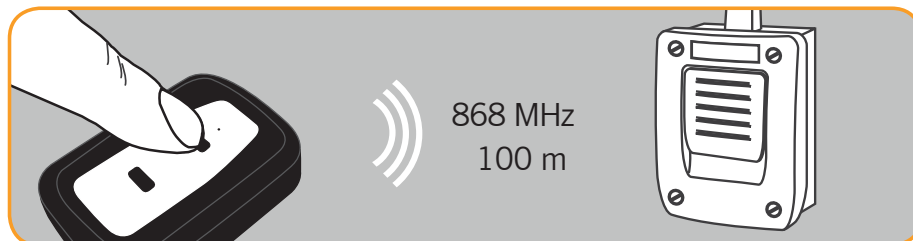
## Manutenzione



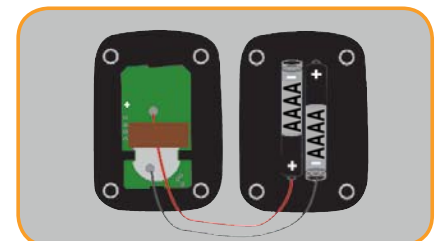
MANI LIBERE



SOSTITUZIONE BATTERIA



MANUALE



JCM TECHNOLOGIES S.A. dichiara che il prodotto FREE-T IND è conforme ai requisiti fondamentali della Direttiva RED 2014/53/UE e della Direttiva RoHS 2011/65/UE.

In caso di sostituzione della batteria o prima di buttare via l'apparecchio, le batterie devono essere rimosse e depositate in un punto di raccolta.

EC Decl.: [www.jcm-tech.com/declarations/](http://www.jcm-tech.com/declarations/)

QG\_3200935\_FREE-T\_IND\_IT\_Rev02

