



Caractéristiques techniques

- 868 MHz (radio JCM) / 13,56 MHz (carte Myfare) · IP54 ·
- 1 x 3,6V ER17335M Batterie au lithium (1500 mAh) ·
- Température Fonctionnement -20°C to +70°C · 10000 cycles ·


jcmtechnologies
guide rapide

KEELock

Cylindre électronique pour
les installations résidentielles

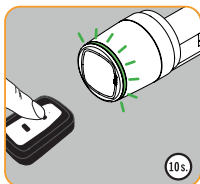
FR

Programmation

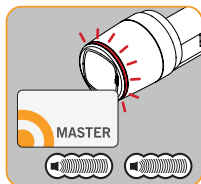
PROG



Entrer en mode de programmation.

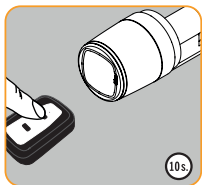


Appuyez sur le bouton de l'émetteur à programmer.

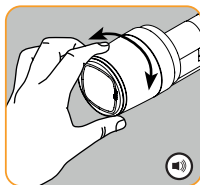


Sortir de mode de programmation.

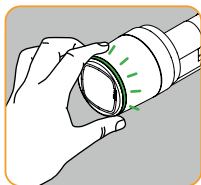
Fonctionnement



Appuyez sur les boutons de l'émetteur pour ouvrir la porte.

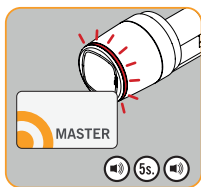


Réveiller.

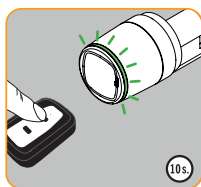


Émetteur validé.
Cylindre déverrouillé.

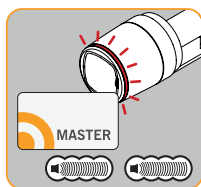
Suppression d'une seule télécommande



Entrer en mode de suppression de télécommandes.



Appuyez sur le bouton de l'émetteur pour le supprimer.



Sortir du mode de suppression de télécommande.


Suppression totale des télécommandes



Entrer en mode de programmation.



Entrer dans le mode de suppression totale des télécommande.

 S'il n'y a pas d'activité dans les 10 secondes, l'appareil sortira du mode de configuration.

Résolution de problèmes

Consultez notre site web pour le guide de dépannage:

www.jcm-tech.com/fr/JCM/keelock-fr/

Déclaration de conformité CE

Le fabricant JCM TECHNOLOGIES, S.A. déclare que le produit KEELOCK satisfait aux exigences fondamentales de la Directive RED 2014/53/UE et de la Directive RoHS 2011/65/UE.

Voir page internet www.jcm-tech.com/declarations

QG_3200825_KEELOCK_FR_Rev02

