

Elektronische Lösung für Türen und Tore, Schranken  
und automatische Steuerungselemente

# GOBio

868 MHz Handsender mit  
biometrischer Aktivierung



Kontrolle mit  
Fingerabdrücken

**jcm**technologies



Gehen Sie einen Schritt voraus mit Technologie und Fantasie

Fahrzeughalter



### GOBio

Programmierbarer Motion Handsender, 868 MHz.  
4 aktivierbare Kanäle, Wechselcode Technologie und APS (Approaching System).  
Bis zu 15 Fingerabdrücke können gespeichert werden.  
Spannungsversorgung: 1.5VDC (1 Lithium AAA Batterie).  
Batterielebenszeit: ca. 1.5 Jahre.  
Ideal für die Benutzung an Fahrzeugen und bei Personendurchgangstüren.  
Abm.: 76 x 41 x 15 mm.



### GOBio/s (Unterputz / Aufputz)

Programmierbarer Motion Handsender, 868 MHz.  
Auf- oder Unterputz und kann auch in oder auf einer Tür installiert werden.  
4 aktivierbare Kanäle, Wechselcode Technologie.  
Bis zu 15 Fingerabdrücke können gespeichert werden.  
Spannungsversorgung: 2 x Lithium AAA Batterien.  
Batterielebenszeit: ca. 2.5 Jahre.  
Es können verschiedene Gehäusefarben bestellt werden.  
Abm.: 93 x 93 x 30 mm.



Ein biometrischer Handsender von JCM, der dem Benutzer ein Höchstmaß an Sicherheit und Zuverlässigkeit bietet.

Es können bis zu 15 Fingerabdrücke in dem Gerät gespeichert werden. Mit jedem eingelerntem Finger kann eine andere Tür geöffnet werden in dessen Empfänger der Handsender eingelernt ist.

Die biometrische Technologie stellt ein Höchstmaß an Sicherheit zur Verfügung.

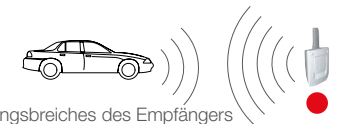
Einfach zu programmieren, zu installieren und zu benutzen.

Der Handsender kann mit dem Softassistant programmiert werden.

Hohe Funktionssicherheit und große Reichweiten für den Benutzer.

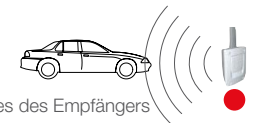
Mit dem APS (Approaching System) kann der Finger schon weit vor dem Empfangsbereich des Empfängers eingelesen werden. Der Handsender wird dann wiederholt sein Signal senden (bis zu 15 Sekunden) bis der Handsender den Empfangsbereich erreicht hat und das Tor öffnet.

1 Der Benutzer aktiviert den Handsender außerhalb des Empfangsbereiches des Empfängers.



Außerhalb des Empfangsbereiches des Empfängers

2 Der Benutzer muss innerhalb von 15 Sekunden den Empfangsbereich des Empfängers erreichen. Bis zu dem Zeitpunkt bleibt das Tor geschlossen.



Außerhalb des Empfangsbereiches des Empfängers

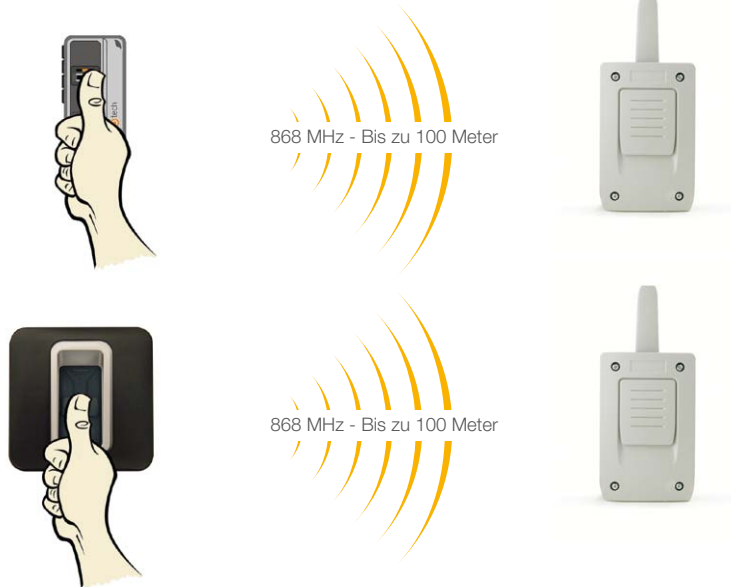
3 Der Empfänger empfängt das Signal automatisch und öffnet das Tor selbstständig. Sie müssen den Handsender nicht erneut aktivieren.



Das Tor öffnet sich

Ziehen Sie einen eingelernten Finger über den Leser und der Handsender wird automatisch ein Signal bis zu 100 m weit senden um ein Tor zu öffnen oder zu schließen. Es kann zu erst ein Kanal mittels Drucktaster am **GOBio** gewählt werden und erst nach dem einer der eingelernten Finger über den Leser gezogen wurde, wird der entsprechende Kanal gesendet.

Oder wahlweise ordnen Sie bis zu 4 verschiedene Kanäle bis zu 4 verschiedenen Fingern zu. Der Handsender wird dann erkennen, dass Sie z.B. mit dem Zeigefinger den Kanal 1 senden möchten. Oder mit dem Daumen den Kanal 2 usw.



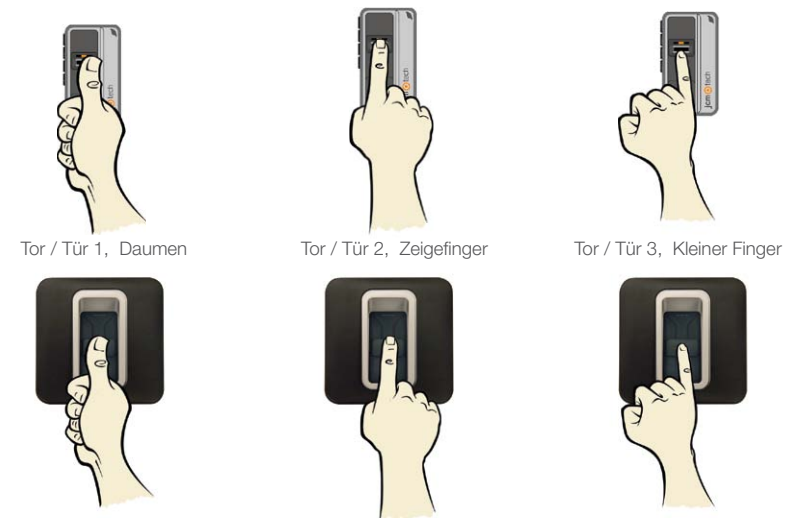
### 2 Benutzerebenen

**Master.** Der Benutzer hat alle Rechte. Er kann Fingerabdrücke einlernen, löschen, einen Gesamtreset durchführen und den Handsender benutzen.

**Basic:** Der Benutzer kann den Handsender nur benutzen und keine Konfigurationen vornehmen.

### Aktivierung Type A

Sie können mit verschiedenen Fingern verschiedene Türen oder Tore öffnen. Dazu müssen Sie keine Tasten drücken. Nur den Finger über den Leser ziehe.



### Aktivierung Type B (nur für GOBio)

Sie können zwischen den Kanälen 1-4 wählen und anschließend z.B. Ihren Daumen über den Leser ziehen um den Handsender zu aktivieren. Es ist möglich mit einem Finger alle Kanäle zu aktivieren.



### Spannungsversorgung

Der **GO Bio** benötigt 1 x 1.5VDC (1 Lithium AAA Batterie).

Batterielebensdauer 1.5 Jahre. **GOBio<sup>®</sup>** und **GOBio<sup>®</sup>** benötigen 2 x Lithium AAA Batterien. Diese können eine Lebensdauer von ca.2.5 Jahren erreichen.

### IP Schutzklasse

Die Plastikgehäuse der Modelle **GOBio<sup>®</sup>** und **GOBio<sup>®</sup>** haben die Schutzklasse IP65.

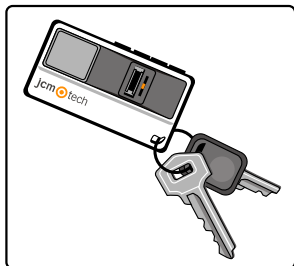
### Arbeitstemperatur

Die garantierte Arbeitstemperatur ist von -20°C bis 55°C.

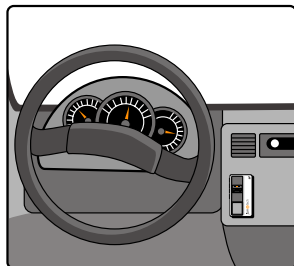
### Installation

**GOBio**: Installation im Fahrzeug oder am Schlüsselbund.

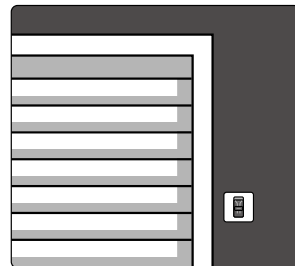
**GOBio<sup>®</sup>** und **GOBio<sup>®</sup>**: Installation Auf- oder Unterputz. Und auch in oder auf dem Tor oder der Tür möglich.



**GOBio** am Schlüsselbund.



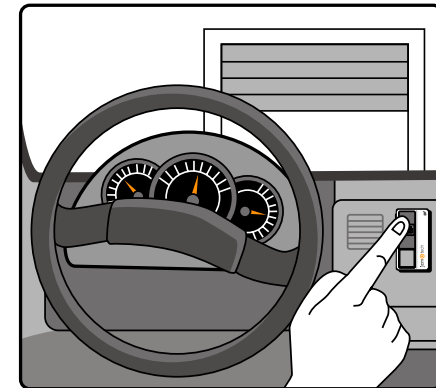
**GOBio** an dem Armaturenbrett installiert.



**GOBio<sup>®</sup>** (Aufputz) oder **GOBio<sup>®</sup>** (Unterputz) installiert in der Wand.

### Aktivierung

Die Aktivierung wird mit dem vorher eingelernten Finger durchgeführt. Es ist möglich jeden beliebigen Finger für diese biometrische Technologie zu benutzen.



Aktivierung des, im Armaturenbrett eingebauten, **GOBio**.



Aktivierung des eingebauten (Unterputz) **GOBio<sup>®</sup>** oder des **GOBio<sup>®</sup>** (Aufputz).

# GOBio

868 MHz Handsender mit biometrischer Aktivierung

## Zertifizierungen



ISO 9001



EUROPEAN UNION  
CERTIFICATION



FEDERAL COMMUNICATION  
COMMISSION

