



systeme **CAPTIVE**

ARGUMENTAIRE DE VENTES

Technologie NO TOUCH pour bandes palpeuses

Anticipez la collision : bande palpeuse avec détection
d'obstacle NO TOUCH.
Pour portails coulissants.



2

systeme **CAPTIVE**

ARGUMENTAIRE DE VENTE



Sommaire



5

APPLICATION



7

AVANTAGES POUR
LE FABRICANT ET
L'INSTALLATEUR

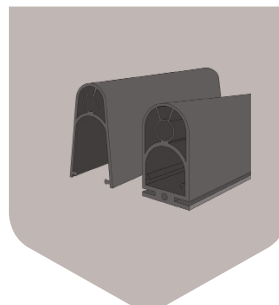
9

AVANTAGES POUR
L'UTILISATEUR

11

FONCTIONNEMENT
DU SYSTÈME

12

CARACTÉRISTIQUES
TECHNIQUES

14

ACCESSOIRES

4

systeme **CAPTIVE**

ARGUMENTAIRE DE VENTE



APPLICATION

Conçu pour les portails coulissants métalliques, CAPTIVE révolutionne le marché avec son dispositif NO-TOUCH : un système à bande de sécurité qui intègre la détection d'obstacles sans contact.

Le système CAPTIVE anticipe la collision des portails contre les véhicules et les personnes, évitant ainsi les dommages qui peuvent en découler.

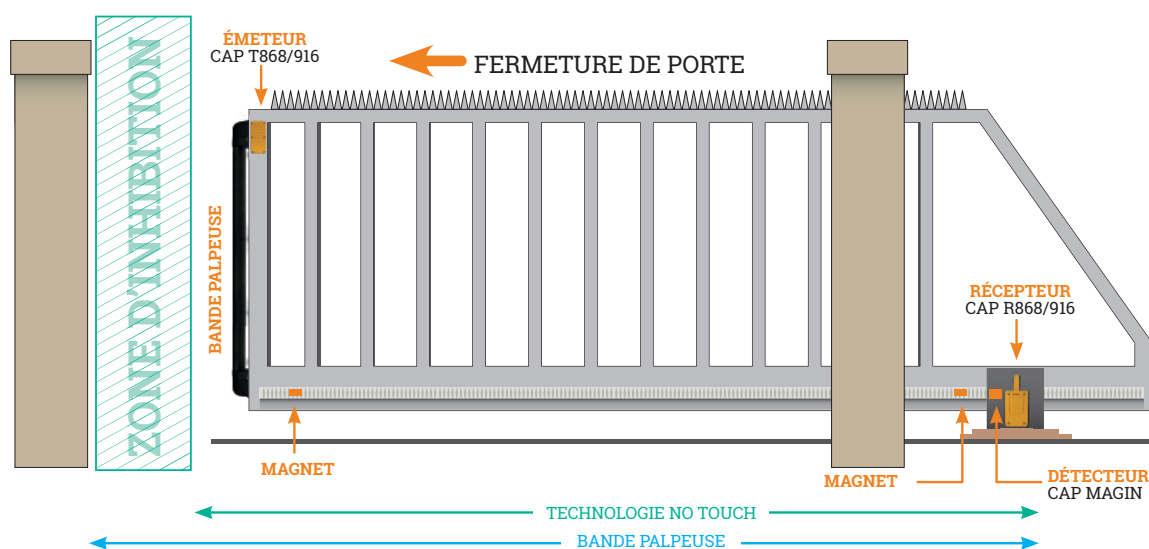
En outre, les portails coulissants métalliques sont d'une telle largeur que toute collision avec un véhicule lourd occasionne d'importants dégâts sur le portail et ses mécanismes. La chute du portail ou sa simple sortie des rails comporte un coût important pour l'entreprise ou copropriété. Jusqu'à la réparation du portail, l'accès n'est pas protégé, ce qui provoque de l'insécurité et des conséquences difficiles à prévoir. Avec le système NO-TOUCH sur la porte, vous pouvez éviter cela.

La sécurité est garantie par le système RADIOBAND, solution de sécurité à bande, tandis que la technologie NO-TOUCH anticipe idéalement toute collision.

En outre, du fait que le système est via radio il n'exige pas de câbles, évitant ainsi tous les problèmes d'usure et de ruptures de câbles, en offrant un entretien facile et pratique.

La solution CAPTIVE se compose d'un émetteur, d'un récepteur, d'une bande de sécurité et d'un système d'aimants chargés d'activer le système NO-TOUCH. L'émetteur est intégré aux bandes de sécurité mécaniques tandis qu'il est installé en externe pour les bandes résistives.

L'émetteur et le récepteur sont en communication permanente. En cas d'interruption de la communication, le système entre en mode sécurité, garantissant ainsi la protection et le fonctionnement correct de la porte.



6

système **CAPTIVE**

ARGUMENTAIRE DE VENTE



AVANTAGES POUR LE FABRICANT/INSTALLATEUR

Évitez tout dommage à votre portail avec le premier système NO-TOUCH de JCM

Découvrez toutes les avantages du système **CAPTIVE**:



Économisez en temps et en frais de réparation.

Le portail n'est pas endommagée du fait qu'il détecte l'obstacle avant la collision.

Protection contre les intempéries. La pluie, la neige ou la poussière ne provoquent pas de détections indésirables.



Entretien minimum.

Grâce à son fonctionnement via radio, le système n'exige plus de câbles et évite ainsi tous les problèmes d'usure, de ruptures et de manque de connexion.

Réduisez l'usure des mécanismes due aux inversions brusques. La porte s'arrête avant de réaliser l'inversion.



Augmentez la vitesse de votre portail.

Le fait que le portail s'arrête avant d'entrer en contact avec un obstacle permet une vitesse accrue.

Prolongez la durée de vie utile de votre porte. Du fait que vous évitez la collision, vous disposez d'une installation dans des conditions optimales plus longtemps.



Évitez tout dommage aux personnes et aux véhicules. Le système NO-TOUCH anticipe les collisions.

Et en plus :

- ⦿ 5 ans de garantie.
- ⦿ Assistance technique de JCM.
- ⦿ Fiabilité des produits JCM.
- ⦿ Conforme aux normes de sécurité européennes et nord-américaines.

8

ystème **CAPTIVE**

ARGUMENTAIRE DE VENTE



AVANTAGES POUR L'UTILISATEUR

Protégez vos proches avec le premier système NO-TOUCH de JCM

Découvrez toutes les avantages du système CAPTIVE:



Évitez que la porte ne blesse des personnes.
Le système NO-TOUCH anticipe la collision.

Protégez les usagers les plus vulnérables. Idéal pour les installations exigeant une certaine surveillance (établissements scolaires, maisons de retraite...).



Économisez en temps et en frais de réparation en évitant la collision du portail.



Évitez que la porte n'endommage les véhicules grâce à la détection de l'obstacle avant la collision.



Entretien minimum. Du fait qu'il fonctionne via radio, le système n'exige plus de câbles et évite ainsi tous les problèmes d'usure et de ruptures.

Et en plus :

- ⊙ 5 ans de garantie.
- ⊙ Fiabilité des produits JCM.
- ⊙ Conforme aux normes de sécurité européennes et nord-américaines.

10

système **CAPTIVE**

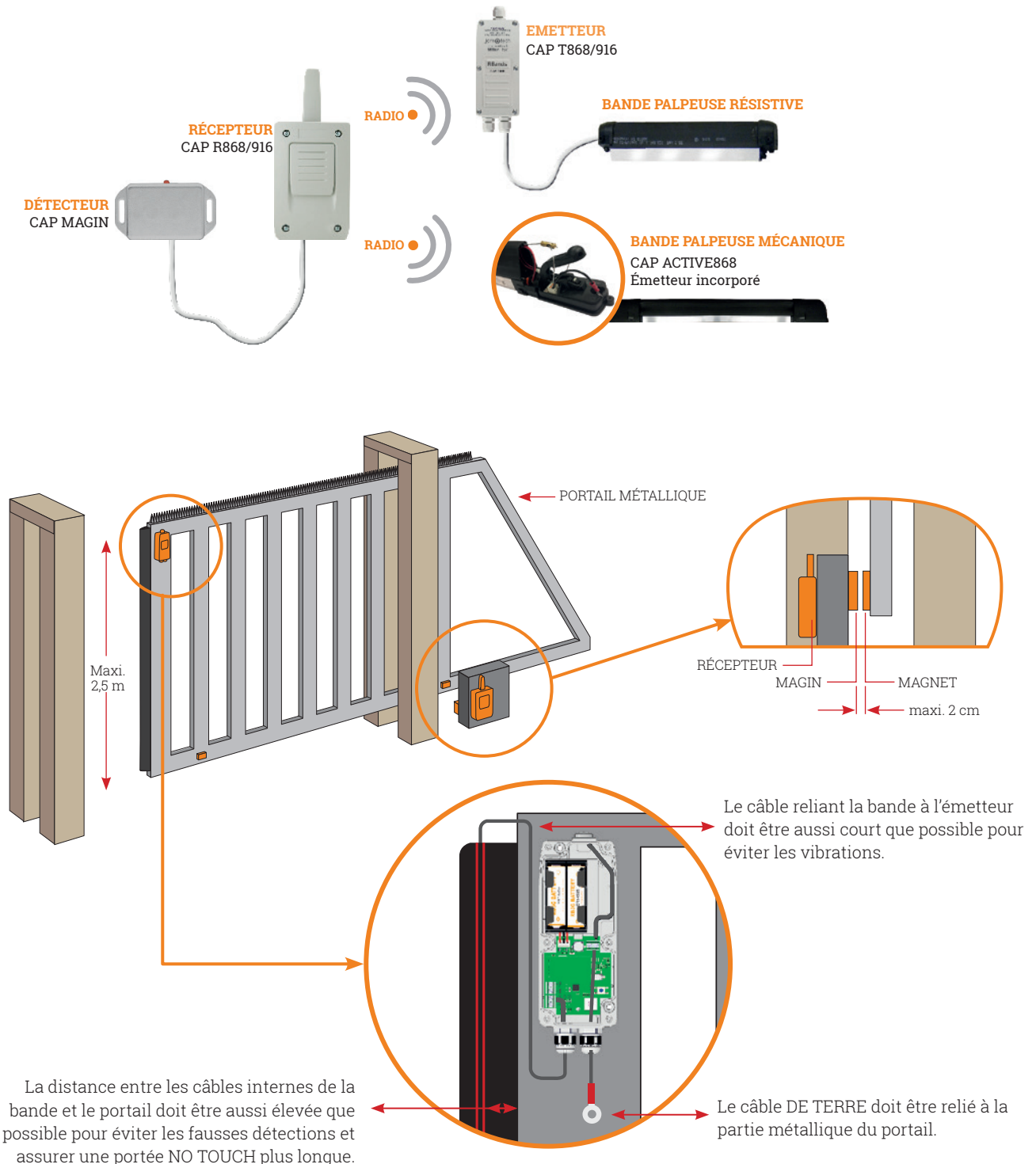
ARGUMENTAIRE DE VENTE



FONCTIONNEMENT DU SYSTÈME

La solution CAPTIVE se compose de 3 dispositifs : émetteur, récepteur et détecteur d'inhibition (aimants).

La fonction NO-TOUCH s'active uniquement lorsque la porte est en mouvement et se désactive 30 à 50 cm avant la fermeture totale de la porte. Les deux aimants installés sur la porte sont chargés d'activer/désactiver le dispositif NO-TOUCH et informent le récepteur à travers le détecteur d'inhibition.



CARACTÉRISTIQUES TECHNIQUES

Émetteurs

- Émetteurs à technologie NO TOUCH pour bande palpeuse.
- Portée nominale (en champ ouvert) : 50 m.
- Température de fonctionnement : de -20 °C à +55 °C.



In partnership with
MillerEdge®



CAP T868/ CAP T916

- Émetteur à technologie NO TOUCH pour bandes palpeuses résistives 8K2 / 10K.
- Fréquence de travail : 868 MHz / 916 MHz.
- Consommation de fonctionnement : 12 mA.
- IP65.
- Autonomie :

Durée de vie de la pile (en années)	Nombre de manœuvres/jour					
	Durée des manœuvres (secondes)	600	300	100	50	25
10	2,08	2,50	2,89	3,01	3,07	3,11
30	1,24	1,78	2,50	2,78	2,95	3,06
50	0,88	1,38	2,20	2,59	2,84	3,01
100	0,51	0,88	1,70	2,20	2,59	2,89
300	0,19	0,36	0,88	1,38	1,92	2,50

CAP ACTIVE868

- Bande palpeuse mécanique avec émetteur incorporé et technologie NO TOUCH.
- Fréquence de travail : 868 MHz
- Consommation de fonctionnement : 12mA
- IP 54.
- Autonomie :

Durée de vie de la pile (en années)	Nombre de manœuvres/jour				
	Durée des manœuvres (secondes)	300	100	50	25
10	2,43	2,91	3,06	3,14	3,19
30	1,63	2,43	2,77	2,98	3,12
50	1,23	2,09	2,54	2,84	3,06
100	0,76	1,55	2,09	2,54	2,91
300	0,30	0,76	1,23	1,78	2,43

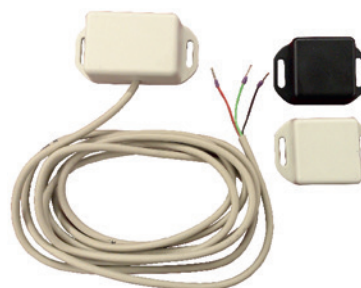
Récepteurs



CAP R868 / CAP R916

- Récepteur pour bandes palpeuses résistives, mécaniques et optiques.
- Employé avec l'émetteur CAP, il permet d'activer et de désactiver la technologie NO TOUCH.
- Portée nominale : 50 m.
- Mémoire : 6 émetteurs.
- Nombre de sorties : 2 relais.
- Alimentation : 12/24 Vca/cc 10 %
- Contacts relais : 1A
- IP54 (IP65 avec presse-étoupes).
- Puissance rayonnée : 25 mW
- Température de fonctionnement : de -20°C à +55°C.

PEUT FONCTIONNER AVEC DES ÉMETTEURS RB3 T ET CAP T



CAP MAGIN

- Détecteur d'inhibition, avec 2 aimants.
- Dimensions du détecteur : 67 x 35 x 20 mm
- Dimensions des aimants : 51 x 35 x 15 mm
- Distance détecteur-aimant : 2 cm maximum
- Longueur du câble CAP MAGIN : 2 m.

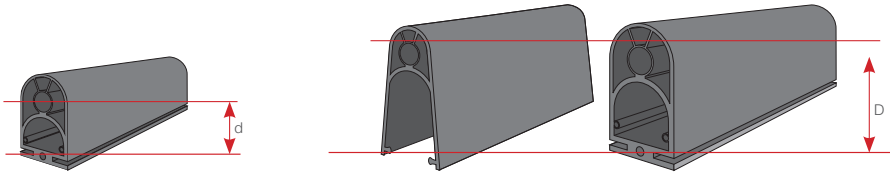
SYSTÈME DE SÉCURITÉ RADIO AVEC BANDE PALPEUSE ET TECHNOLOGIE NO TOUCH

Conseils relatifs à la bande palpeuse

Caractéristiques nécessaires pour éviter les fausses détections :

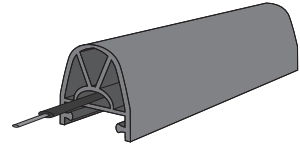
- Distance élevée entre les câbles internes de la bande et la partie métallique du portail (profilé).

✓ **MEILLEURE OPTION**



✗ **DÉCONSEILLÉ**

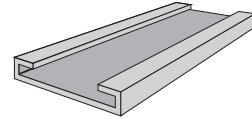
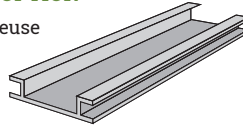
Le câble vibre et est trop près de la partie métallique (profilé).



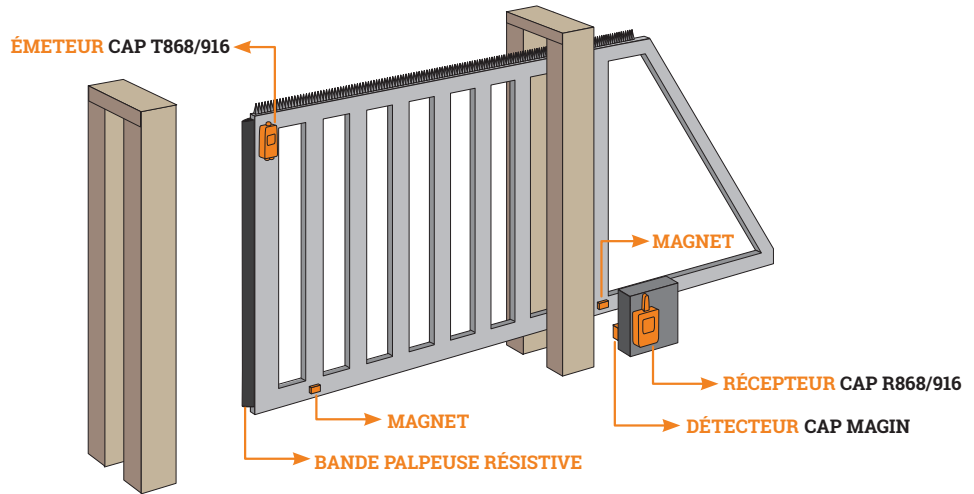
- Fixation optimale sur le profilé

✓ **MEILLEURE OPTION**

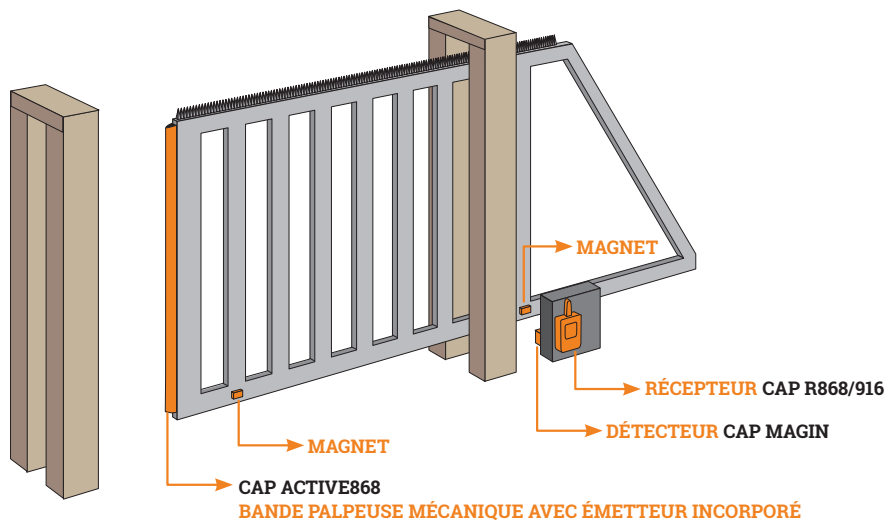
La bande palpeuse vibre moins.



Exemple d'application pour bande résistive (8 k2/10 k)



Exemple d'application pour bande mécanique

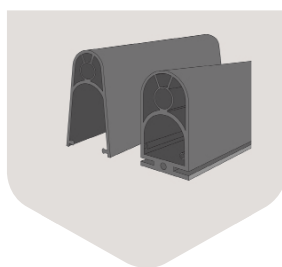


14

ystème **CAPTIVE**

ARGUMENTAIRE DE VENTE

ACCESSOIRES



BANDE DE SÉCURITÉ RÉSISTIVE 8 K2 OU 10 K

5

ans de
garantie
sur les produits **JCM**

gamme **KEE** • gamme **VERSUS** • gamme **MOTION**
RADIO sécurité produits • **ROLL868 DMR**

Voir conditions de garantie et après-vente

CERTIFICATIONS

Le système est conforme à EN ISO 13849-1:2008, Catégorie 2 Pld (avec fonction autotest)

JCM certifie ses produits en fonction du règlement du marché. L'entreprise dispose actuellement de produits dotés des certifications suivantes :



jcm  **tech**
technology & imagination

TECHNOLOGIE NO TOUCH



TECHnologie **NO-TOUCH** qui évite l'impact de la porte contre les personnes et véhicules. Combinée avec Radioband3 pour que la bande de sécurité communique via radio avec l'armoire de commande, offrant ainsi une solution optimale et sûre à l'installation, le tout conformément aux normes européennes et nord-américaines.

we 
tech

