

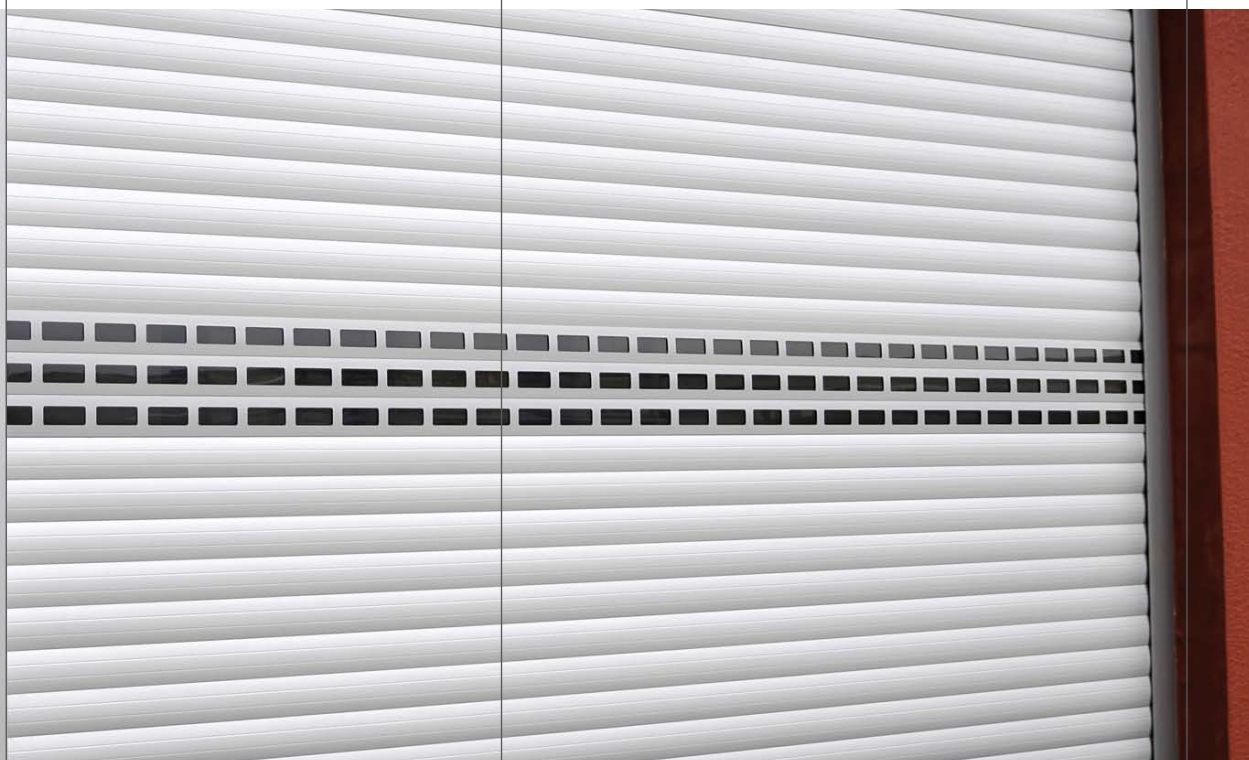
piattaforma quadri di manovra
quadri di manovra monofase



Applicabile alle porte
avvolgibile

ROLLER868 STARTEU

quadro di manovra monofase



In conformità con la normativa europea

Una nuova generazione di quadri di manovra progettata e predisposta per adempiere ai requisiti della norma IN 13241-1: 2003 per porte industriali, commerciali, per garage e portoni, con particolare attenzione alla manovra motorizzata sicura, oggetto della norma europea IN 12453.

Design

Scatole pratiche, dal gradevole formato e a tenuta stagna con lo spazio per il cablaggio ed il condensatore Motore.

Quadri versatili

Una estesa e potente gamma di quadri per applicazioni in negozi, garage domestici, piccoli e grandi condomini, industrie, ecc.

Affidabilità ottima

La minuziosa selezione dei componenti e gli esaustivi test effettuati in reali condizioni di utilizzo consentono di assicurare un'ottima affidabilità dell'installazione.

Risparmio del tempo e maggiore precisione

La programmazione digitale consente un adattamento e una programmazione più rapide e precise del quadro per qualsiasi tipo di porta. Non impiega più di cinque minuti ad apprendere il percorso nella totalità del suo ciclo.

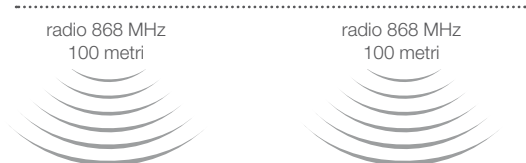
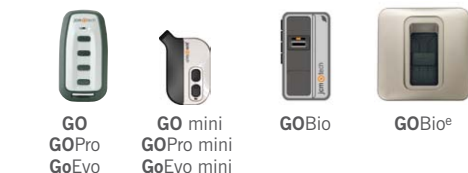
jcmtechnologies
essere un passo avanti con tecnologia e immaginazione

Quadri di manovra monofase
per porte avvolgibili.



ROLLER868 · STARTEU

TRANSMETTITORI 868 MHz



RICEVITORI 868 MHz



prossimità
13,56 MHz
3 a 6 cm



MOTIONCard
EVOCard



RadioBandUMS



RadioBandOS



RadioBandB

RadioBandRU



RadioBandTBX



QUADRI DI MANOVRA



ROLLER868

- Quadro di manovra per porte avvolgibili per uso residenziale e per negozi.
- Può funzionare con uomo presente, semiautomatico misto (aprire automatico, chiudere uomo presente) o automatico mediante selettore d'opzioni.
- Non ha entrata per finecorsa.
- Regolazione del tempo di funzionamento e della chiusura automatica.
- Chiusura automatica selezionabile mediante selettore d'opzioni.
- Con un ponte selettore si può operare con 1, 2 o nessuna banda di sicurezza resistiva.
- È possibile la connessione di fotocellula di chiusura in serie con la banda di sicurezza.
- Ricevitore 868 MHz 15 codici incorporato.
- Selettore di entrata attiva. Non è necessario far ponte con le entrate di sicurezza che non si utilizzano.
- Alimentazione/Potenza massima del motore da: 230V/0,75CV (0,55KW) monofase.
- Ricevitore da 15 codici integrato Motion 868 MHz.
- Programmazione digitale tempi di funzionamento.
- Ingresso pulsante start / stop ed elementi di sicurezza (1 o 2 mediante ponte) / fotocellula.
- Indicatore luminoso dell'alimentazione.
- Uscita 12Vac (max. 130mA).
- Morsetti estraibili.
- IP54 (con premistoppe IP65).
- Dimensioni scatola: 140 x 220 x 55 mm.



STARTEU

- Quadro di manovra per motori di centro d'asse e automatismi per porte avvolgibili e persiane.
- Può funzionare in uomo presente aprire/chiusura o semiautomatico (senza chiusura automatico) mediante ponte tagliabile.
- È necessario far ponte con le entrate di sicurezza che non si utilizzano.
- Alimentazione/Potenza massima del motore da: 230V/0,75CV (0,55KW) monofase.
- Connettore scheda radio 433 o 868 MHz.
- Programmazione digitale tempi di funzionamento.
- Ingresso pulsante start / stop ed elementi di sicurezza (1 o 2 mediante ponte) / fotocellula.
- Spia luminosa di rete.
- Ingressi finecorsa apertura e chiusura indipendenti.
- Morsetti estraibili.
- IP53.
- Dimensioni scatola: 172 x 122 x 60 mm.

ACCESSORI

ROLLER868: GOKey-S / -E · GOSwitch-S / -E · GOButton

STARTEU: STICK30 · STICK500 · RACK1 · RACK2