

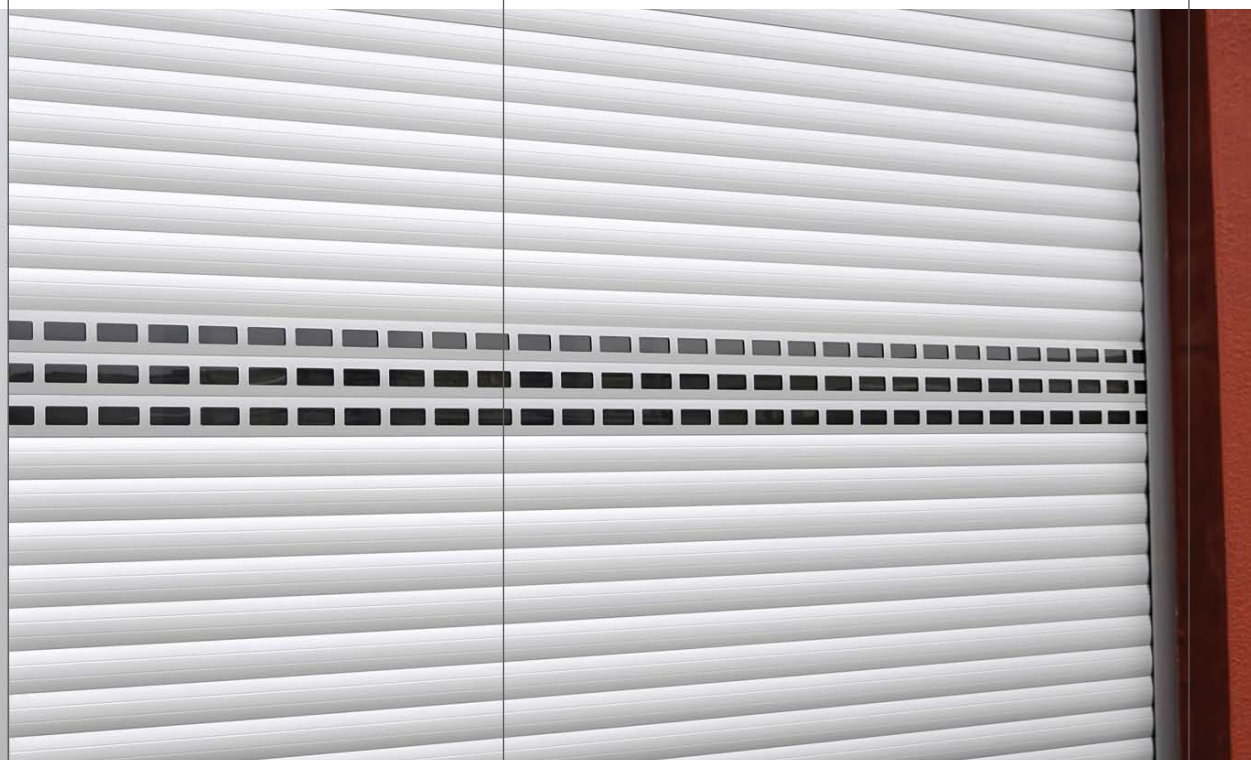


plateforme d'armoires
de commande
armoires de commande monophasée

ROLLER868 STARTEU

armoire de commande
monophasée

Applicable aux portes
enroulables



Conformément à la réglementation européenne

Une nouvelle génération de tableaux de commande conçue conformément aux exigences de la norme EN 13241-1 : 2003 pour les portes industrielles, commerciales, de garages et de portails, et plus particulièrement concernant la manoeuvre motorisée sécurisée, objet de la norme européenne EN 12453.

Design

Boîtiers de forme attrayante, étanches et pratiques. Avec un espace pour le câblage et le condensateur moteur.

Polyvalence

Une large et puissante gamme de tableaux adaptée aux applications dans les commerces, les garages de particuliers, les petites et grandes résidences, les industries,...

Fiabilité optimale

Le choix minutieux des composants et les tests exhaustifs que nous réalisons dans des conditions réelles d'utilisation permet d'assurer une fiabilité optimale à l'installation.

Économie de temps et précision accrue

La programmation numérique permet d'adapter et de programmer plus rapidement et plus précisément l'armoire à n'importe quel type de porte. L'apprentissage du parcours sur tout son cycle ne prend pas plus de cinq minutes.

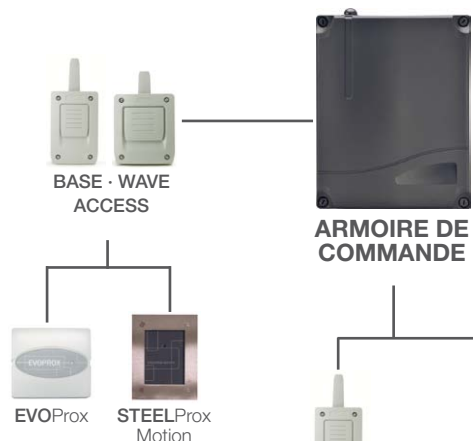
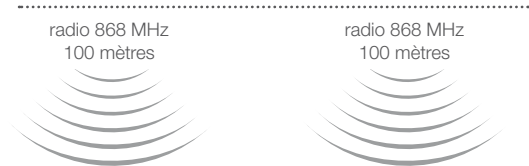
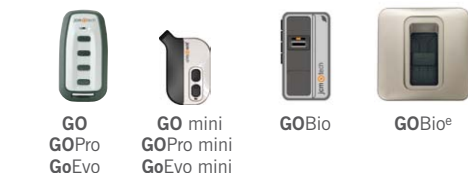
jcmtechnologies
prenez une longueur d'avance avec la technologie et imagination



Armoires de commande monophasées
pour portes enroulables.

ROLLER868 · STARTEU

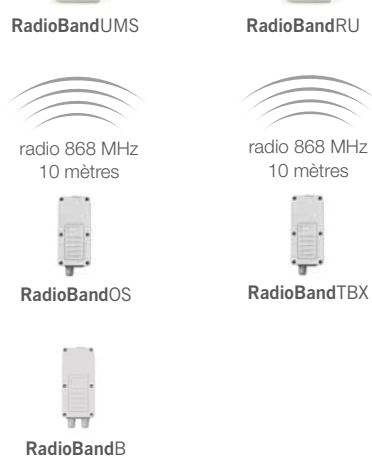
ÉMETTEURS 868 MHz



proximité
13,56 MHz
3 à 6 cm



MOTIONCard
EVOCard



ARMOIRES DE COMMANDE



ROLLER868

- Armoire de commande pour portes enroulables à usage résidentiel et commercial.
- Peut fonctionner en Homme mort, semi-automatique (ouverture automatique, fermeture Homme mort) ou automatique au moyen du sélecteur d'options.
- Ne possède pas d'entrée pour fins de course.
- Régulation du temps de fonctionnement et de fermeture automatique.
- Fermeture automatique sélectionnable au moyen du sélecteur d'options.
- À l'aide du jumper sélecteur, on peut travailler avec 1, 2 ou aucune bande de sécurité résistive.
- Possibilité de connexion de photocellule de fermeture en série avec la bande de sécurité.
- Récepteur 868 MHz 15 codes incorporé.
- Sélecteur d'entrée active. Il n'est pas nécessaire de court-circuiter les entrées de sécurité non utilisées.
- Alimentation/puiss. maxi. moteur: 230V/0,75CV (0,55KW) monophasé.
- Récepteur Motion 868 MHz 15 codes incorporé.
- Programmation numérique des temps de fonctionnement.
- Entrée bouton-poussoir alternatif et bandes de sécurité (1 ou 2 par pont) / photocellules (uniquement 1 à la fermeture).
- Led de signalisation présence tension.
- Sortie: 12Vac (max 130mA).
- Bornes amovibles.
- IP54 (avec presse-étoupes IP65).
- Dimensions boîtier: 140 x 220 x 55 mm.



STARTEU

- Armoire de commande pour moteurs à tirage central et automatismes pour portes enroulables et volets roulants.
- Peut fonctionner en Homme mort ouvrir/fermer ou semi-automatique (sans fermeture automatique) au moyen d'un jumper de court-circuit.
- Il est nécessaire de court-circuiter les entrées de sécurité non utilisées.
- Alimentation/puiss. maxi. moteur: 230V/0,75CV (0,55KW) monophasé.
- Connecteur carte radio 433 ou 868 MHz.
- Programmation numérique des temps de fonctionnement.
- Entrée bouton-poussoir alternatif et bandes de sécurité (1 ou 2 par pont) / photocellules (uniquement 1 à la fermeture).
- Voyant lumineux de réseau.
- Entrées fins de course indépendantes ouvrir/fermer.
- Bornes amovibles.
- IP53.
- Dimensions boîtier: 172 x 122 x 60 mm.

ACCESSOIRES

ROLLER868: GOKey-S / -E · GOSwitch-S / -E · GOButton

STARTEU: STICK30 · STICK500 · RACK1 · RACK2