

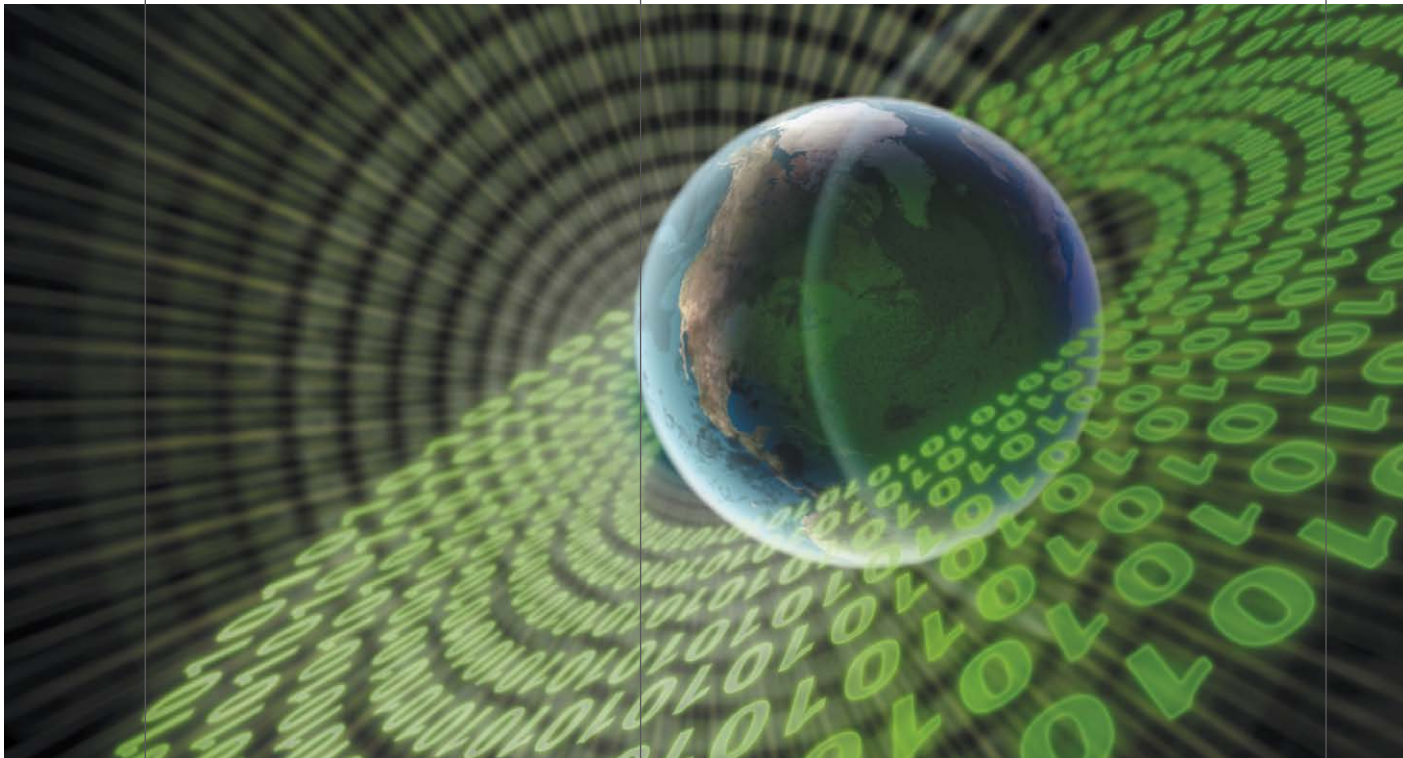
elementos de control



Aplicable a puertas
enrollables · basculantes · correderas
batientes · seccionales · guillotina
rápidas · cristal · giratorias · barreras
pilonas

VERSUSPROG

herramienta de programación
para cuadros de maniobra Versus



jcmtechnologies
sitúese por delante con tecnología e imaginación

Programador portátil que permite
parametrizar las entradas, salidas y
funciones de software de la nueva
plataforma de cuadros VERSUS y los
parámetros de los cuadros antiguos.



VERSUSPROG



Versatilidad

- El equipo basa su funcionamiento en un árbol de menús.
- Compatible con los cuadros antiguos que se podían configurar con el programador PROG-MAN.
- El menú de configuración de cuadros antiguos es muy similar al menú "Config. Cuadros" del equipo PROG-MAN.
- El menú de configuración de cuadros VERSUS permite la configuración de los nuevos cuadros VERSUS.

Agilidad y rapidez a la hora de programar equipos

- Sistema vía radio a 868 MHz.
- La comunicación con los cuadros puede ser vía cable, vía radio o vía RFid.
- Dispone de un transceiver RFid a 13.56MHz ISO15693 para conectarse con la configuración de los cuadros VERSUS sin ningún tipo de alimentación ni conexión con el cuadro, puede estar, además dentro de su embalaje.

Alta fiabilidad

- Entradas, Teclado de 13 teclas, connector mini-USB para cargar pilas y actualizar el software, connector RJ-45 hembra para poder conectar vía cable con el cuadro de maniobra.
- Todos los parámetros detallados estan accesibles en la página web.

Con la herramienta de programación VERSUSPROG dispone de:

- Tres funcionalidades básicas: configurar cuadros VERSUS, configurar otros cuadros y configuración del programador.
- La estructura del menú de configuración de cuadros VERSUS es la siguiente:
 - Editar todos los parámetros.
 - Editar ENTRADAS.
 - Editar SALIDAS.
 - Editar ON-OFF.
 - Editar NUMERICOS.
 - Editar SELECTORES.
 - Editar OTROS.
 - Leer config. del Cuadro.
 - Enviar config. al Cuadro.
 - Eliminar config.
 - RESET a valores de fábrica.
 - Nivel de parámetros.
- La estructura del menú de configuración de otros cuadros tiene los parámetros a configurar y los equipos iguales al que había en el PROG-MAN.
- La configuración del equipo permite configurar el idioma, apariencia, teclas de acceso rápido, tipos de baterías y modo de servicio.
- Cuando las baterías son recargables, existe la opción de recargarlas lentamente con el programador.

HERRAMIENTAS PROGRAMACIÓN



VERSUSPROG

- Programador portátil para configurar los cuadros de maniobra.
- Frecuencia: 868.35MHz / 13,56MHz.
- Funcionamiento basado en un árbol de menús.
- Dispone de teclas de acceso rápido a 4 funciones configurables.
- Diseño físico ergonómico, fácil de sujetar mientras se manipula.
- Pantalla retroiluminada con función de desconexión automática pasados 3 minutos (ahorro de batería)
- Navegación intuitiva y lógica a través de las diferentes pantallas
- Comunicación con los cuadros puede ser vía cable, vía radio o vía RFid con los cuadros VERSUS.
- 3 Idiomas.
- Actualizable mediante conexión USB.
- Alimentación: dos pilas de 1.5Vdc tipo AA alcalinas o pilas recargables o mediante MINI-USB.
- Consumo reposo: 0.75 mW.
- Consumo operando vía cable / vía proximidad: 300mW / 850mW.
- Temperatura de funcionamiento: -10°C a + 60°C.
- IP 20.
- Dimensiones: 70 x 180 x 35 mm

ÁRBOL DE MENÚS

